



INFORMACIJA NR.2

Lietuvos orientavimosi sporto federacija ir Kauno orientavimosi sporto klubas "Takas" visus kviečia į 2026 m. Lietuvos orientavimosi sporto kalnų dviračiais čempionatą bendro starto trasoje ir Baltijos šalių orientavimosi sporto kalnų dviračiais čempionatą, kurie vyks 2026 m. birželio 26 – 28 dienomis Kauno apylinkėse.

Organizatoriai ir rengėjai

Organizatoriai:

Lietuvos orientavimosi sporto federacija
Orientavimosi sporto klubas "Takas"



Komanda:

Varžybų direktorius – Devis Žilovas
Vyr. teisėjas – Lina Balčiūnaitė
Sekretorius – Mindaugas Kavaliauskas
Trasų tarnybos vadovas – Nedas Žilovas

Varžybų žiuri:

Vaida Reinartaitė, Ramūnas Pabrėža,
Svajūnas Ambrazas

Kontaktai

Tel: +37068584685

El. paštas: info@oktakas.lt

Data

2026 m. birželio 26 – 28 d.

Vieta

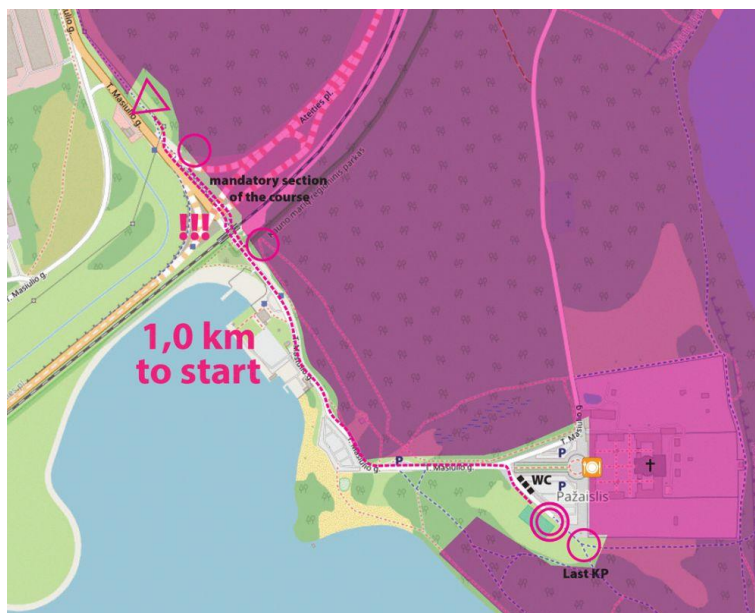
Varžybos vyks Kauno apylinkėse – Pažaislio ir Kulautuvos žemėlapuose. **Dėmesio, keitėsi antros dienos varžybų vieta, vidutinė trasa perkelta į Kulautuvos mišką.**

Varžybų žemėlapis ir vietovė

1 diena Sprinto trasa – Pažaislio šilas

Varžybų centro koordinatės: [54.876022, 24.019794](https://www.google.com/maps/place/54.876022,24.019794)

Nacionalinio parko lankytojo bilietas 1 €/žmogui



Žemėlapis atnaujintas 2026 m.

Žemėlapio mastelis: 1:5000, H 2,5 m.

Žemėlapio dydis: A3

Žemėlapio autorius – Saulius Kireilis, Lina Balčiūnaitė

Trasų planuotojas – Devis Žilovas

Senas žemėlapis: <https://dbsportas.lt/lt/zmlp/413>



Draudžiama važiuoti ar bėgti su dviračiu per mišką, judėjimas galimas tik takais!



Ženkla 824 (open land), 826 (rough open land) ir 828 (narrow ride through the terrain) pažymėtose vietose važiavimas leidžiamas.



Pavojingos vietos trasoje!

Visos trasos kirs gatves. Gatves galima kirsti tik nurodytose vietose. Gatvių kirtimo vietose budės teisėjai, bet eismas nebus stabdomas, dalyviai privalo būti atidūs ir laikytis kelių eismo taisyklių.

Viduryje trasos visiems dalyviams bus privalomas pravažiavimas po tiltu. Visi dalyviai privalo važiuoti pagal markiruotę. Žemėlapyje praėjimas pažymėtas punktyrine linija.

Pavojingos vietos trasoje (griovys, vartai) ant žemėlapio bus pažymėtos šauktukais !!

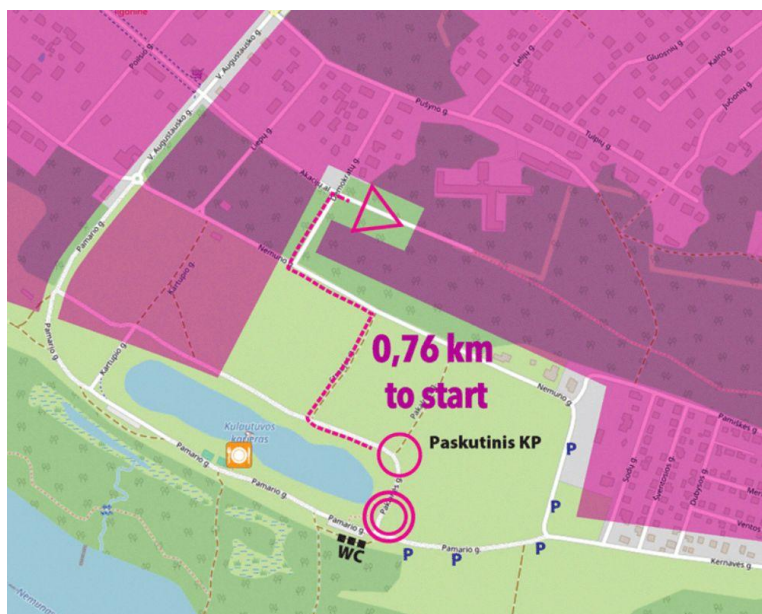


Sprinto trasų parametrai (optimaliu variantu)

Grupės	Ilgis, km	KP skaičius
DV, DV20, DV23	8,6	20
DM, DM20, DM23, DV35, DV45	6,8	19
DV17, DV55	6,5	18
DM17, DM35, DM45	5,9	17
DV14, DV65, DM55	5,1	14
DM14, DM65	4,2	12
DV12, DM12	3,7	10
OPEN 1	3,9	16
OPEN 2	6,7	16

2 diena Vidutinė trasa – Kulautuvos miškas

Varžybų centro koordinatės: [54.934127, 23.651233](https://www.google.com/maps/place/54.934127,23.651233)



Žemėlapis atnaujintas 2026 m.

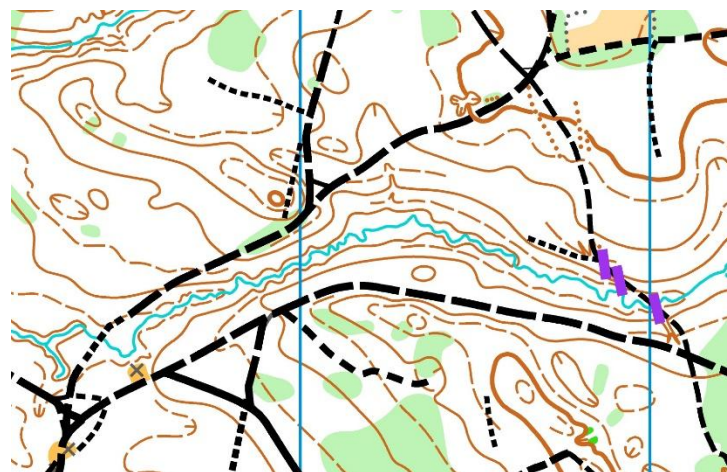
Žemėlapiu mastelis: DV12, DM12, DV14, DM14, DV55, DM55, DV65, DM65 – 1:7500, kitiems – 1:10000, H 5 m.

Žemėlapiu dydis: A3

Žemėlapiu autoriai – S. Kireilis, R. Arlauskienė

Trasų planuotoja – Ramunė Arlauskienė

Senas žemėlapis: <https://dbsportas.lt/lt/zmlp/1216>



Mišku kirsti leidžiama.



Pavojingos vietos trasoje!

Visos trasos kirs miestelio gatves. Eismas nebus stabdomas, dalyviai privalo laikytis kelių eismo taisyklių. Kelių Kaunas-Kulautuva leidžiama kirsti tik nurodytose vietose. Kelio kirtimo vietose budės teisėjai, bet dalyviai privalo būti atidūs ir kelių kirsti saugiai. Važiuoti keliu draudžiama, bet galima važiuoti šalia einančiu dviračių taku. Kelio kirs šios

amžiaus grupės: DM, DM20, DM23, DV, DV20, DV23, DV17, DV35, DV45, DV55.

Sunkiai matomos kelių sankryžos bus pažymėtos markiruote.

Pavojingi nusileidimai trasoje ant žemėlapiu bus pažymėti šauktukais !!

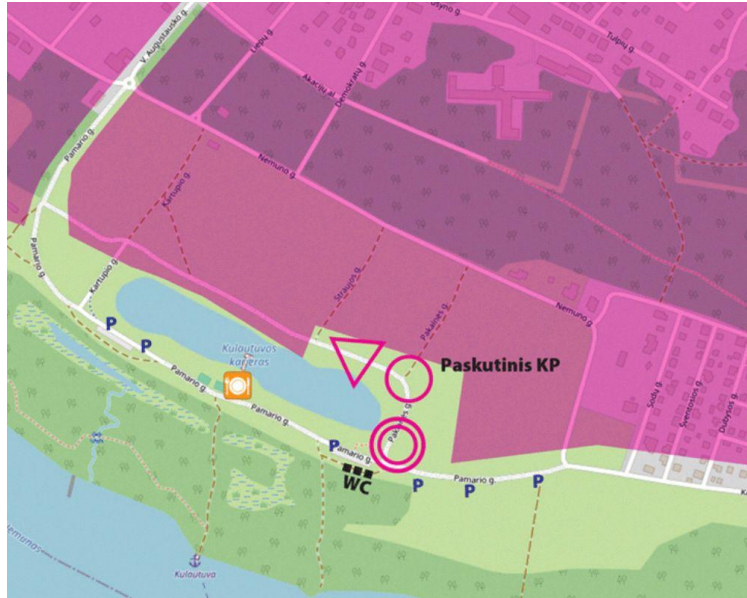


Vidutinės trasų parametrai (optimaliu variantu)

Grupės	Ilgis, km	KP skaičius
DV, DV20, DV23	16,8	19
DM, DM20, DM23, DV35, DV45	15,0	18
DV17, DV55	12,7	18
DM17, DM35, DM45	10,5	13
DV14, DV65, DM55	10,8	14
DM14, DM65	7,0	14
DV12, DM12	4,5	10
OPEN 1	5,0	12
OPEN 2	9,0	16

3 diena Bendro starto trasa – Kulautuvos miškas

Varžybų centro koordinatės: [54.934127, 23.651233](https://www.google.com/maps/place/54.934127,23.651233)



Atnaujintas 2026 m.

Žemėlapių mastelis: DV, DV20, DV23, DM, DM20, DM23, DV35, DV45 – 1:10000, kitiems – 1:7500, H 5 m.

Žemėlapių dydis: DV, DV20, DV23, DM, DM20, DM23, DV17, DV35, DV45, DV55 – A3, kitiems – A4

Žemėlapių autoriai – S. Kireilis, R. Arlauskienė

Trasų planuotoja – Ramunė Arlauskienė

Senas žemėlapis: <https://dbsportas.lt/lt/zmlp/1296>

Dėmesio! DV12, DM12, DM14, DM65 bus vienas žemėlapis. Visoms kitoms amžiaus grupėms bus **du žemėlapiai**. Dalyviai starto metu iš karto gaus abu žemėlapius, kurie bus pažymėti skaičiais **1** ir **2**.

Mišku kirsti leidžiama.



Pavojingos vietos trasoje!

Visos trasos kirs miestelio gatves. Eismas nebus stabdomas, dalyviai privalo laikytis kelių eismo taisyklių. Kelią Kaunas-Kulautuva leidžiama kirsti tik nurodytose vietose. Kelio kirtimo vietose budės teisėjai, bet dalyviai privalo būti atidūs ir kelią kirsti saugiai. Važiuoti keliu draudžiama, bet galima važiuoti šalia einančiu dviračių taku. Kelią kirs šios amžiaus grupės: DM, DM20, DM23, DV, DV20, DV23, DV35, DV45.

Sunkiai matomos kelių sankryžos bus pažymėtos markiruote.

Pavojingi nusileidimai trasoje ant žemėlapių bus pažymėti šauktukais **!!**



Bendro starto trasų parametrai (optimaliu variantu)

Grupės	Ilgis, km	KP skaičius
DV, DV20, DV23	28,0	36
DM, DM20, DM23, DV35, DV45	24,5	32
DV17, DV55	17,0	16
DM17, DM35, DM45	12,0	17
DV14, DV65, DM55	11,3	16
DM14, DM65	9,0	9
DV12, DM12	5,9	13
OPEN 1	7,0	12
OPEN 2	13,0	17

Programa

Birželio 26 d. penktadienis, Pažaislis

16:00-17:00	Atvykimas, registracija varžybų centre
17:00	Varžybų atidarymas
17:30	Starto sprinto trasoje pradžia

Birželio 27 d. šeštadienis, Kulautuva

10:00-11:00	Atvykimas, registracija varžybų centre
11:00	Starto vidutinėje trasoje pradžia
13:30	Baltijos šalių OSKD čempionato apdovanojimai už 1 ir 2 dienas

Birželio 28 d. sekmadienis, Kulautuva

10:00-11:00	Atvykimas, registracija varžybų centre
10:30	Lietuvos OSKD čempionato atidarymas
11:00	Starto pradžia bendro starto trasoje
13:30	Lietuvos OSKD čempionato ir Baltijos šalių OSKD čempionato apdovanojimai

Varžybų rūšis

Asmeninės vienos dienos orientavimosi sporto kalnų dviračiais varžybos sprinto, vidutinėje ir bendro starto trasose, vykdomos pagal LOSF patvirtintas orientavimosi sporto kalnų dviračiais taisykles ir [2026 m. Lietuvos OSKD čempionatų nuostatus](https://dbsportas.lt/lt/varz).

Amžiaus grupės ir dalyviai

Varžybos vykdomos šiose amžiaus grupėse:

DM/DV, DM/DV 12, 14, 17, 20, 23, 35, 45, 55, 65.

OPEN 1 ir OPEN2

Lietuvos čempionato asmeninėse varžybose gali dalyvauti visi Lietuvos piliečiai, turintys LOSF licenciją, atstovaudami OS klubus, sporto organizacijas arba individualiai. Dalyvių skaičius neribojamas. Varžybose Lietuvos piliečiai, turintys LOSF licenciją, varžosi dėl čempionato nugalėtojų vardų. Užsieniečiai, kurie yra deklaravę savo gyvenamąją vietą Lietuvoje iki 2026 m. sausio 1 d. ir turi LOSF licenciją, taip pat gali konkuruoti dėl čempionatų nugalėtojų vardų. Kiti ne Lietuvos piliečiai bei asmenys neturintys LOSF licencijos dalyvauja be konkurencijos.

Kontrolinis laikas

90 min. (sprintas), 120 min. (vidutinė), 150 min. (bendras startas).

Planuojami nugalėtojų laikai

Grupės	Sprintas (min.)	Vidutinė (min.)	Bendras startas (min.)
DM/DV 12, 14, 17, 75	20	30-35	40-60
DM/DV 35, 45, 55, 65	20	50-55	75-85
DM/DV, DM/DV 20, 23	25	50-55	75-85

Starto tvarka

Asmeninėse varžybose kiekvienos grupės dalyvis startuoja pagal jam paskirtą laiką. Dalyvis įleidžiamas į starto zoną likus 3 minutėms iki starto. Grupės starto intervalas – 2 min.

GPS

Stipriausiems DM/DV, DM/DV 20, 23 grupių dalyviams bus priskirti GPS siųstuvai. GPS siųstuvai bus išduodami starte. Sportininkų, kuriems bus priskirti GPS siųstuvai, sąrašas bus paskelbtas varžybų dieną.

Pasižymėjimas

LOSF organizuojamose varžybose naudojama ilgo nuotolio bekontaktė SportIdent pasižymėjimo sistema. Dalyviai, gali startuoti su nuosava SI kortele arba ją išsinuomoti iš varžybų vykdytojų. Nuomos mokestis 1 varžybų dienai yra 2 €.

Registracija

Paraiškos teikiamos DB Sportas sistemoje: <https://dbsportas.lt/lt/varz>

Registracija vykdoma iki 2026 m. birželio 22 d. imtinai. Po šios datos registracija galima tik esant galimybei su 1,5 karto didesniu mokesčiu. Į OPEN grupes registracija galima ir varžybų vietoje.

Apmokėjimas

Dalyvio mokestis sumokamas vietoje grynais arba pavedimu į žemiau nurodytą organizatorių sąskaitą. Informacija mokant pavedimu:

Kauno orientavimosi sporto klubas TAKAS

Įmonės kodas: 193156286

Adresas: Veiverių g. 72, Kaunas

A/s Nr. LT51 7300 0100 3429 7271, Swedbank AB

Mokesčiai

Dalinėms varžybų organizavimo išlaidoms padengti dalyviai moka LOSF amžiaus grupei nustatytą mokestį už kiekvieną asmenį. Dalyvio mokestis nurodytas varžybų organizatorių, mokamas pavedimu arba varžybų vietoje. Užsiregistravus, tačiau nstartavus, starto mokestis nėra grąžinamas.

Amžiaus grupė	Viena diena (su LOSF licencija)	Viena diena (be LOSF licencija)
DM/DV, DM/DV 35, 45, 55, 65, 75	19	21
DM/DV 23	10	12
DM/DV 12, 14, 17, 20	8	8.5
OPEN 1, OPEN 2	10	10

Apdovanojimai

Lietuvos čempionato asmeninėse trasose, kiekvienos amžiaus grupės nugalėtojams (1 vieta) suteikiami 2026 m. Lietuvos OS čempionų vardai. Visi čempionatų prizininkai (1-3 vietas) apdovanojami medaliais. DM/DV grupėse 4-6 vietas užėmę sportininkai apdovanojami suvenyrais.

Baltijos šalių čempionato prizininkai (1-3 vietas) apdovanojami medaliais.

Apdovanojimai įteikiami tik asmeniškai apdovanojimuose dalyvaujantiems sportininkams.

Kita informacija

Už savo sveikatą ir saugumą varžybų metu dalyviai atsako patys, už moksleivius atsako ir jų treneriai ar lydintys asmenys. Visi varžybų dalyviai privalo turėti galiojančią medicininę pažymą, leidžiančią dalyvauti varžybose.

Sportininkų ir trenerių maitinimo, nakvynės ir kelionės išlaidas apmoka siunčianti organizacija arba patys sportininkai.

Pretenzijos varžybų žiuri ar varžybų organizatoriams turi būti pateikiamos per 1 valandą nuo dalyvio finišo laiko, tačiau bet koku atveju kaip įmanoma anksčiau.

Visi dalyviai privalo startuoti su organizatorių išduotu dalyvio numeriu. Sportininkai startuojantys be dalyvio numerio bus diskvalifikuojami.

Varžybų dalyviai dalyviai registruodamiesi sutinka, kad jų vardas, pavardė, gimimo metai, komanda ir rezultatai bus skelbiami varžybų registracijos puslapyje <http://www.dbsportas.lt> bei varžybų metu jie gali būti fotografuojami, filmuojami, nustatoma jų buvimo vieta realiu laiku, o medžiaga gali būti naudojama varžybų viešinimui ir sporto populiarinimui. Dalyviai gali kreiptis į LOSF administraciją dėl asmens duomenų naudojimo pagal galiojančią LOSF privatumo politiką.

V/M ir V/M 23 grupių sportininkai čempionato varžybose privalo startuoti bei dalyvauti oficialiose ceremonijose tik su savo klubo, sporto mokyklos arba neutralia apranga (ant aprangos tik aprangos gamintojo logotipai). Lietuvos rinktinės, kitų šalių klubų, rinktinių, sporto klubų (ne LOSF narių) aprangas dėvintys sportininkai yra diskvalifikuojami.

Koncertas su pikniku



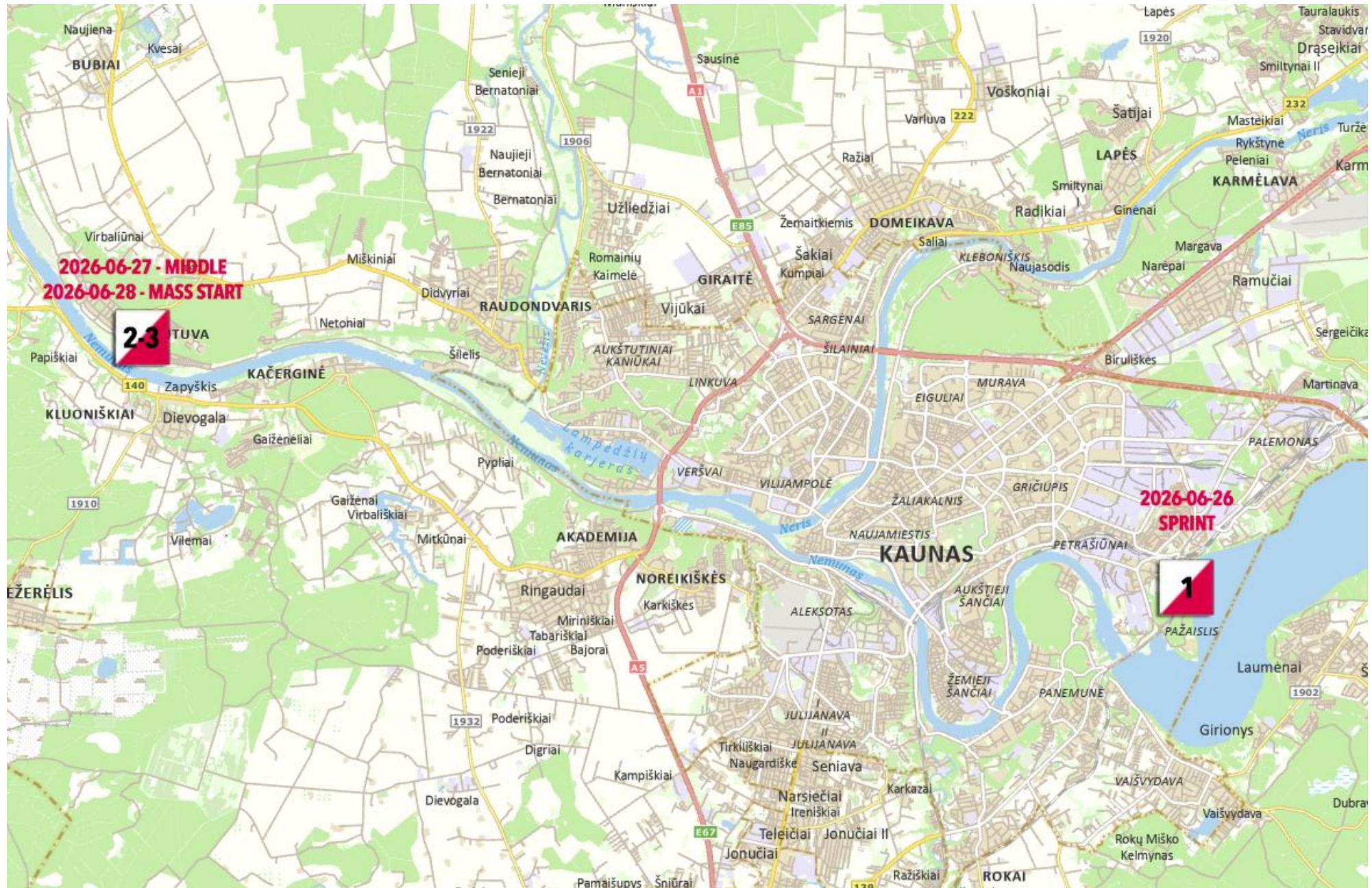
Šeštadienį 20 val. visus varžybų dalyvius kviečiame į koncertą-pikniką istoriniame Pelėdų kalne. Į jaukų akustinį vakarą po atviru dangumi pakvies grupė „Baltos Varnos“. Jų muzika persmelkta gamtos, lengvos mistikos ir vidinės tylos, kviečiančios trumpam atsitraukti nuo kasdienybės.

Koncertas vyks atviraime lauke, galima atvykti dviračiu, atsivežti savo dekučius, užkandžius ir smagiai papiknikauti skambant magiškai muzikai.

Visiems varžybų dalyviams „Pažaislio muzikos festivalis“ dovanoja **50 proc. nuolaidą** bilietams su kodu MTBO2026. Bilietus galite įsigyti internetu: <https://kakava.lt/renginys/baltos-varnos-akustiskai/12094/25022>

Koncerto vietos koordinatės: [54.900885, 23.899662](https://www.google.com/maps/place/54.900885,23.899662)

Varžybų schema



Partneriai



Rėmėjai

