

**BOC2024**



**Baltijos šalių veteranų čempionatas**  
**Baltijos šalių atviros varžybos**

Ignalina, 2024 m. gegužės 17-19 d.

**Biuletenis Nr. 4**



## Organizatoriai

Lietuvos orientavimosi sporto federacija

Klubas: OK Oriens

Varžybų direktorius: Domantas Balčiūnas

Žemėlapių ir trasų planuotojas: Egidijus Kukenys

IOF varžybų patarėjas: Rimas Jovaišas

Varžybų žiuri: Vilius Aleliūnas (LT), Jānis Krūmiņš (LV), Maret Vaher (EE)

## Programa

*Penktadienis, gegužės 17 d.*

16:00 - Atvykimas ir registracija treniruotės vietoje

16:30 - 19:00 – Oficiali treniruotė

*Šeštadienis, gegužės 18 d.*

9:30 – Varžybų atidarymo ceremonija.

10:00 - BOC2024 dalyvių ir MW21 (WRE) grupių startas.

12:00 - Baltijos šalių veteranų ir atvirų varžybų startas ilgoje distancijoje.

14:30 - BOC 2024 dalyvių apdovanojimų ceremonija.

*Sekmadienis, gegužės 19 d.*

10:00 - BOC 2024 estafečių startas.

11:00 - Baltijos šalių veteranų ir atvirų varžybų startas vidutinėje distancijoje.

13:30 – Apdovanojimai ir varžybų uždarymas

## Grupės

Baltijos šalių veteranų čempionato grupės: M35, M40, M45, M50, M55, M60, M65, M70, M75, M80, M85, W35, W40, W45, W50, W55, W60, W65, W70, W75, W80, W85.

Baltijos šalių atvirų varžybų grupės:

M12, M14, M16, M18, M20, M21, M21S, W12,

W14, W16, W18, W20, W21, W21S,

OPEN-1, OPEN-2.

## Uždara vietovė

<https://www.google.com/maps/d/edit?mid=135dzzSjmCl8AQseD5ek7nsEqO9buicQ&usp=sharing>



## Vietovė ir trasos

### *Treniruotė – Čiulėnai, Kačėniškės piliakalnis*

Treniruotė vyks šalia Kačėniškės piliakalnio.

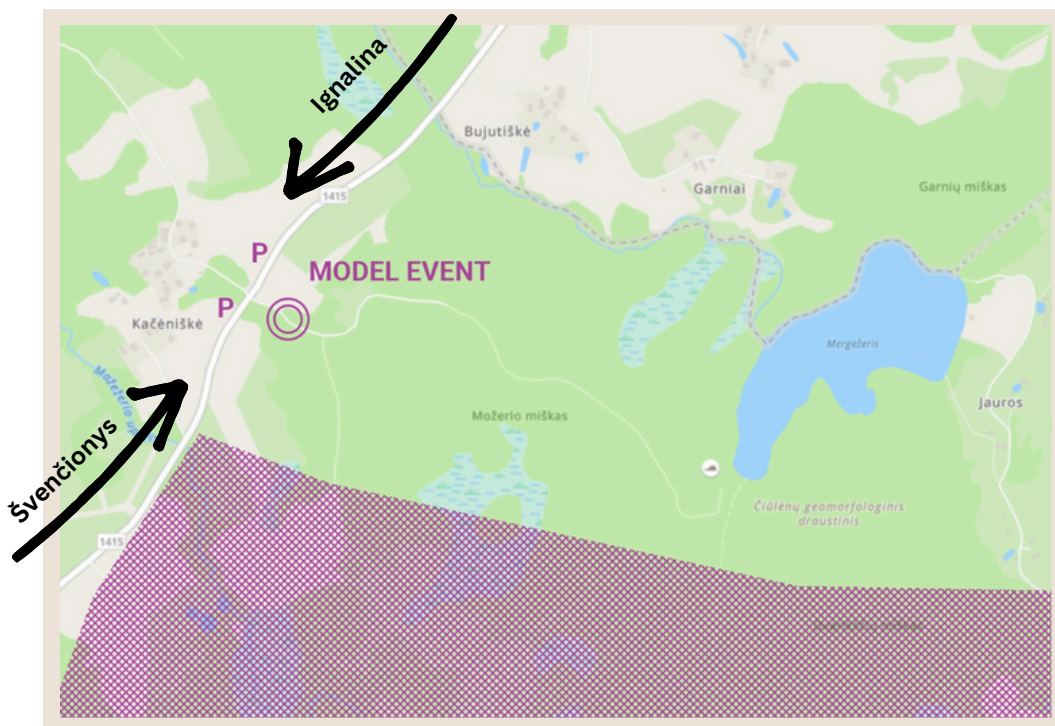
Atstumas nuo Ignalinos iki treniruotės – 17 km.

Treniruotės laikas 17:00 - 19:00.

Punktai miške tokie patys, kaip ir per varžybas, tačiau be SportIdent stotelių.

Norintys dalyvauti treniruotėje, turi informuoti [info@boc2024.lt](mailto:info@boc2024.lt) iki 2024 m. gegužės 15 d. 23 val. Treniruotės kaina – 3 eur.

Galimi žemėlapių masteliai 1:10 000 ir 1:15 000, horizontalės kas 2.5 m.



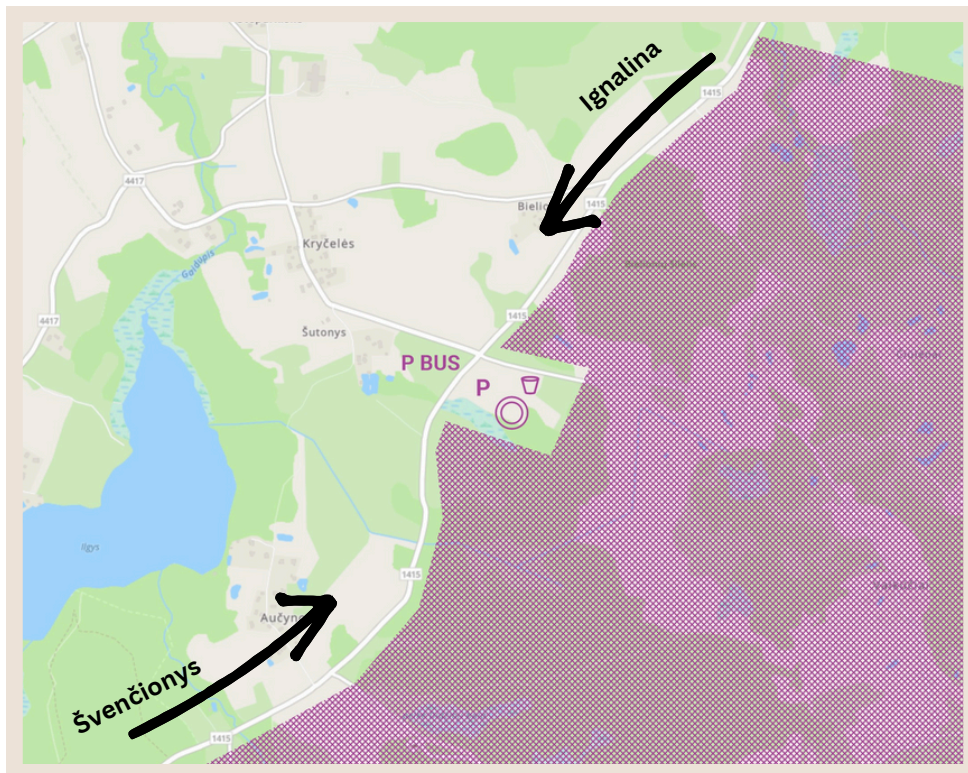
[55.2242208, 26.2457576](#)

## *Ilga trasa – Čiulėnai, Sirvėtos regioninis parkas*

Ilga trasa vyks Sirvėtos regioniniame parke.

Senesnis žemėlapis: [Žemėlapis 1](#); [Žemėlapis 2](#).

Atstumas nuo Ignalinos iki ilgos tramos varžybų centro – 19 km.



[55.211556, 26.230916](#)

Žemėlapių masteliai grupėms:

MW 18-40 - 1:15 000, horizontalės kas 2.5 m.

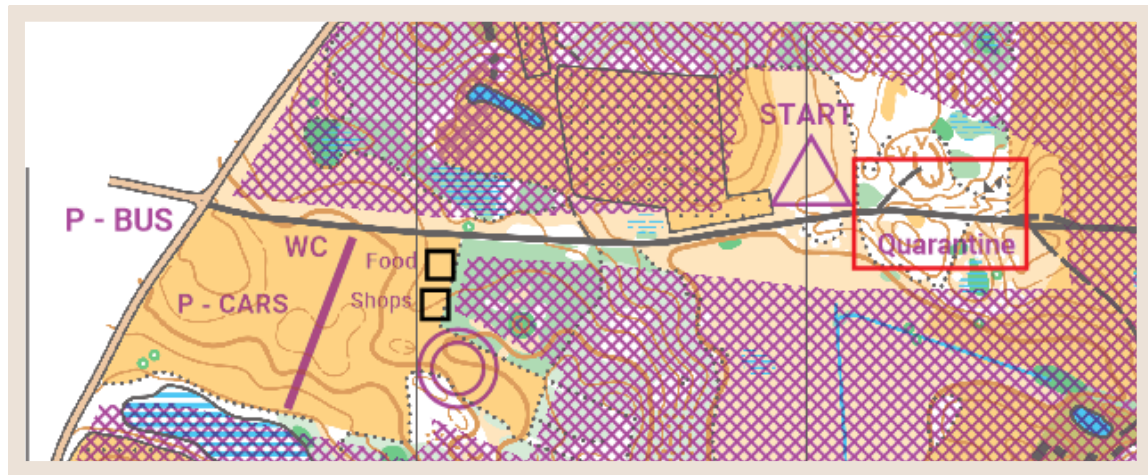
MW12-16, MW 45-55, OPEN1, OPEN2 - 1: 10 000, horizontalės kas 2.5m

MW 60-85 - 1:7 500, horizontalės kas 2.5 m.

MW21 - 1: 10 000, horizontalės kas 2.5m

**M21 ir W21 grupėms bus vidutinė trasa. Šeštadienį šios dvi grupės startuoja M21E ir W21E trasose. Starto pradžia nuo 10:00 valandos. Tramos yra WRE.**





Čiulėnų varžybų centras

- Nuo centro iki starto - 400 m.
- Apšilimas galimas tik pagrindiniu keliu ir keliuku iki starto.
- MW21E grupėms bus dalyvių numeriai. Juos galima atsiimti starto vietoje
- Kontrolinis laikas - 2.5 val.
- MW21E grupėms bus karantino zona:
  - Karantino zona uždaro 10:30
  - MW21E dalyviai, kurie startuoja 10:40 ir vėliau - privalo būti karantino zonoje iki jos uždarymo.
  - Likus 5 minutėm iki starto pradžios dalyvis bus pakviestas ir jam bus leista palikti karantino zoną. Jei pakviesto dalyvio nebus karantino zonoje - jis bus diskvalifikuojamas.
  - Karantino zonoje bus vanduo ir tualetas.



Čiulėnų miške figūruoja aiškūs kalnai ir šlaitai tarp kurių įsispraudusios pelkutės ir atviros laukymės. Vyrauja vidutinio bėgamumo miškas. Kelių tinklas - vidutinio tankumo

Trasoje bus 1-2 gėrimo stotelės, priklausomai nuo tramos ilgio.

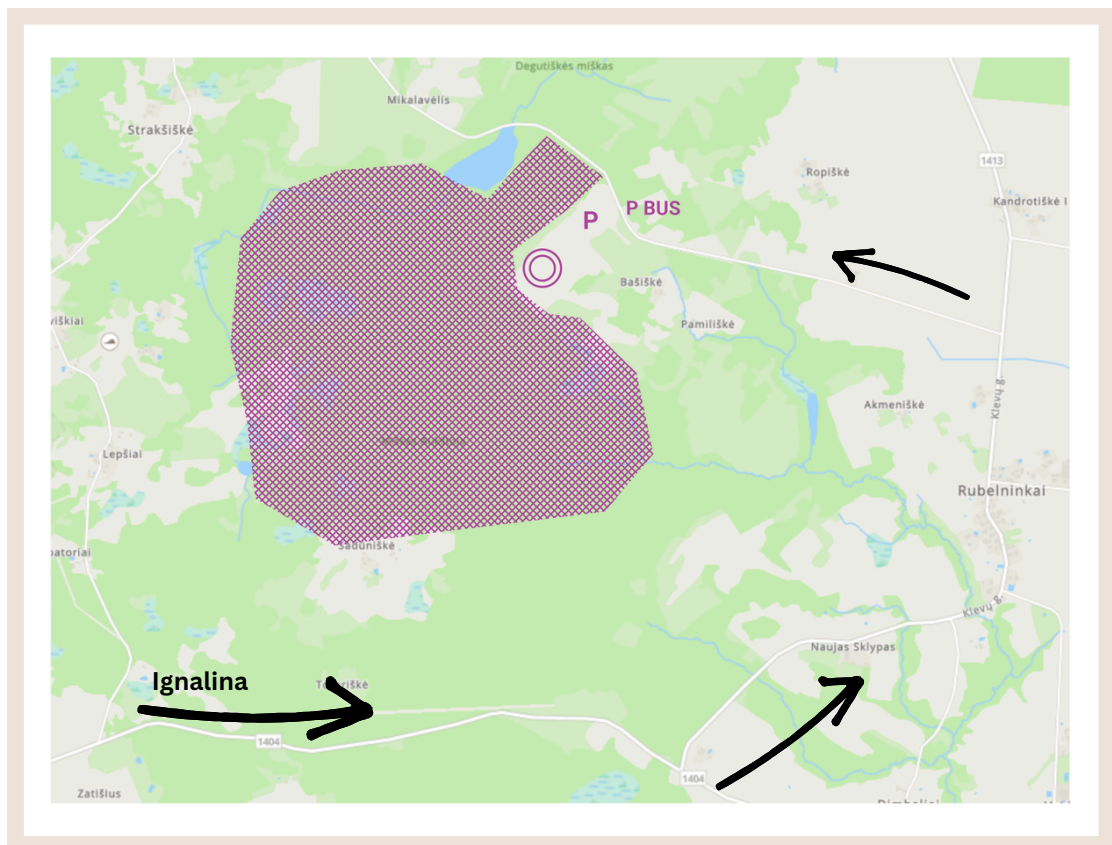
Žemėlapių pavyzdys

## ***Vidutinė trasa – Aukštoja miškas***

Vidutinė trasa vyks Aukštoja miške. Varžybų centras bus įsikūręs netoli Rubelninkų gyvenvietės.

Senesnis žemėlapis: [Žemėlapis 1](#).

Atstumas nuo Ignalinos iki vidutinės trasos varžybų centro – 23 km.



[55.290205, 26.327966](#)

Aukštoja miške figūruoja viena didelė griova su įvairaus dydžio ir tipo pelkutėmis. Šlaitai iki 45m aukščio. Vyrauja vidutinio bėgamumo miškas. Keliukų tinklas - labai retas.

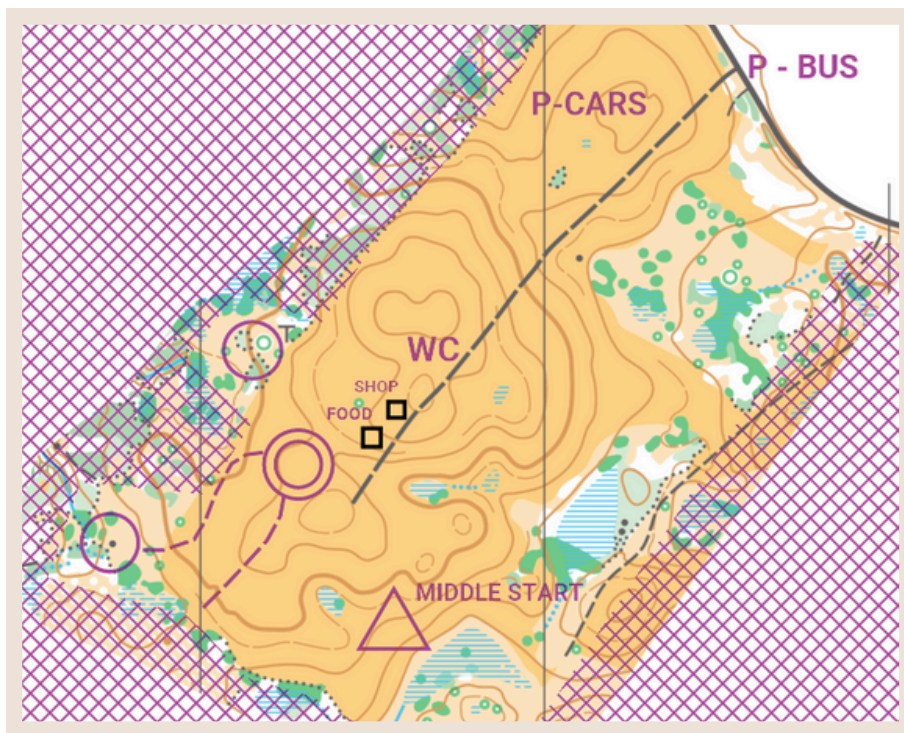
Žemėlapių masteliai grupėms:

MW 14-55, OPEN1, OPEN2 - 1: 10 000, horizontalės kas 2.5m

MW12, MW 60-85 - 1:7 500, horizontalės kas 2.5 m.

Žemėlapis sudarytas 2022 - 2023 metais. Atnaujintas 2024 metais.

Žemėlapij sudarė - Egidijus Kukenys

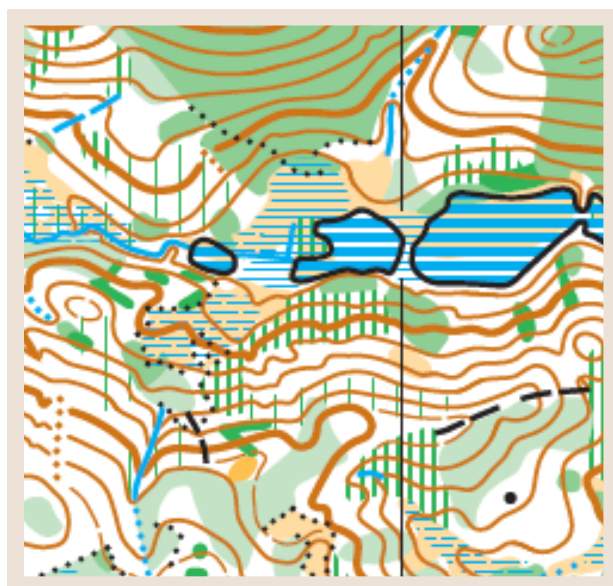


Aukštoja varžybų centras

Vidutinės tramos startas - varžybų centro lauke.

Apšilimas galimas varžybų centro lauke arba pagrindiniu keliu.

Kontrolinis laikas - 2 val.



Žemėlapis pavyzdys

# Trasos

## *Gegužės 18 d. - Ilga trasa*

### *Moterys*

### *Vyrai*

Class	Length (km)	CP	Climb	Time (min)	Class	Length (km)	CP	Climb	Time (min)
W12	2.8	8	80	25-30	M12	2.8	8	80	30-35
W14	4.2	10	125	35-40	M14	5.2	12	155	35-40
W16	5.2	12	155	40-45	M16	7.2	16	215	50-55
W18	7.1	14	215	55-60	M18	9.3	17	280	60-70
W20	8.4	16	250	60-65	M20	10.9	21	330	70-80
W21	5.3	19	165	30-35	M21	6.5	21	220	30-35
W21S	7.2	15	215	55-60	M21S	9.3	20	280	60-70
W35	6.9	15	210	55	M35	10.7	21	320	70
W40	6.4	14	190	50	M40	9.6	19	290	65
W45	5.0	12	150	45	M45	8.6	17	260	60
W50	5.0	12	150	45	M50	7.9	16	240	55
W55	4.4	11	130	45	M55	6.2	15	185	50
W60	3.9	10	120	45	M60	5.8	14	175	50
W65	3.9	10	120	45	M65	5.2	12	155	50
W70	3.2	8	95	45	M70	4.4	11	130	50
W75	3.2	8	95	45	M75	3.9	10	120	50
W80	2.4	7	70	45	M80	3.2	8	95	50
W85	2.2	6	65	45	M85	2.4	7	70	45
OPEN 2	3.5	9	105	-	OPEN 1	5.2	12	155	-



## *Gegužės 19 d. - Vidutinė trasa*

### *Moterys*

### *Vyrai*

Class	Length (km)	CP	Climb	Time (min)	Class	Length (km)	CP	Climb	Time (min)
W12	2.4	8	70	20-25	M12	2.4	8	70	20-25
W14	3.1	9	95	20-25	M14	3.5	10	105	20-25
W16	3.5	10	105	25-30	M16	4.2	12	125	25-30
W18	3.8	12	115	25-30	M18	4.4	14	130	25-30
W20	4.7	15	140	30-35	M20	5.3	17	160	30-35
W21	5.0	16	150	30-35	M21	5.9	19	180	30-35
W21S	4.4	14	130	30-35	M21S	5.0	16	150	30-35
W35	4.3	14	130	30-35	M35	5.1	17	155	30-35
W40	4.1	12	120	30-35	M40	4.8	15	145	30-35
W45	3.5	10	105	25-30	M45	4.5	14	135	25-30
W50	3.4	10	100	25-30	M50	4.3	14	130	25-30
W55	3.1	9	95	25-30	M55	4.0	12	120	25-30
W60	2.5	8	75	25-30	M60	3.8	12	115	25-30
W65	2.5	8	75	25-30	M65	3.5	10	105	25-30
W70	2.1	7	65	25-30	M70	3.1	9	95	25-30
W75	2.1	7	65	25-30	M75	2.5	8	75	25-30
W80	1.4	6	40	25-30	M80	2.1	7	65	25-30
W85	1.3	5	40	25-30	M85	1.4	6	40	25-30
OPEN 2	3.2	9	95	-	OPEN 1	4.2	12	125	-

# Registracija ir starto mokesčiai

Registracijos nuoroda: <https://dbsportas.lt/lt/varz/2024012>

Iki 2024.05.13 23:59:59 val.

MW 12-20 – 15€, 1 startas 7€.

MW 21-60 – 31€, 1 startas 18€.

MW 65-85 – 25€, 1 startas 15€.

(SI AIR kortelės nuoma dienai 1€).

OPEN – 1 startas 15€.

- Kiekvienam dalyviui, prie starto mokesčio yra pridėtas papildomas 1 € regioninio parko lankytojo bilieto mokestis.
- Abi dienas, iš kiekvieno atvykstančio automobilio bus imamamas 1€ parkingo mokestis.
- OPEN grupės dalyviai gali startuoti bet kuriuo varžybų metu. OPEN grupės apdovanojamos nebus.
- Pametęs kortelę mokama kortelės vertės dydžio mokestis (priklausomai nuo kortelės modelio).
- Užsiregistravus, tačiau nstartavus, mokama pusė starto mokesčio bauda.
- Pavėlavę užsiregistruoti – bus registruojami tik esant laisvoms vietoms, starto mokestis **1.5 kartus didesnis**.

Apmokėti galima grynaisiais pinigais starto vietoje arba iš anksto banko pavedimu.

Banko sąskaita:

Orientavimosi sporto klubas „Oriens“ kodas 193126147

Klaipėdos g. 112-44, Panevėžys A.s. LT427300010002382105



## Elektroninė pasižymėjimo sistema

Pasižymėjimas vykdomas elektronine SPORTident AIR+ sistema. Taip pat dalyviai galės dalyvauti su įprastinėmis SPORTident kortelėmis. Dalyviai, neturintys SIAC kortelių, galės jas išsinuomoti varžybų sekretoriatoje. Už pamestą SIAC kortelę dalyviai sumoka jos kainą pagal galiojančius įkainius.

## Starto tvarka

- 3 minutės iki starto dalyvis yra registruojamas, patikrinamas SI kortelės numeris.
- 2 minutės iki starto dalyvis pasiima punktų aprašymą (legendą).
- 1 minutė iki starto dalyvis atsistoja prie savo žemėlapio. Po starto signalo, dalyvis pasiima žemėlapią ir išbėga į trasą.

Kiekvienas dalyvis yra atsakingas už savo pasiimtą žemėlapią.

## Apdovanojimai

Baltijos šalių veteranų čempionato prizininkai, dviejų dienų sumoje, apdovanojami medaliais.

Atvirų varžybų dalyviai, dviejų dienų sumoje, apdovanojami prizais.

## Kita informacija

- Varžybų centruose veiks kavinė.
- Varžybų centruose bus S-Sportas parduotuvė
- Biotualetai bus pastatyti tik varžybų centruose. Biotualetų oficialioje treniruotėje nebus.



## Varžybų taisyklės

Varžybos yra vykdomos pagal:

[Lietuvos orientavimosi sporto bėgte taisyklės](#)

[IOF OS bėgte WRE varžybų taisyklės](#)

## Apgyvendinimas

Apgyvendinimo galimybės:

Paliesiaus dvaras turi specialų pasiūlymą orientacininkams. Daugiau informacijos [ČIA](#).

[Booking.com](#)

[Airbnb.com](#)

## Kontaktai

Varžybų direktorius – Domantas Balčiūnas, +370 603 70797

Visais klausimais: [info@boc2024.lt](mailto:info@boc2024.lt)

## Organizatoriai



## Rėmėjai



Map printing for  
orienteeing





**KASP**



NACIONALINĒ  
SPORTO  
AGENTŪRA



ŠVIETIMO,  
MOKSLO IR SPORTO  
MINISTERIJA

**TRIMTEX**  
**TRIMTEX**

ENERGY ACTIVATOR  
**CULT**

