

## **2022 m. Lietuvos orientavimosi sporto bėgte čempionatas ilgoje trasoje**

### **INFORMACIJA NR. 2**

2022 m. rugsėjo 6 d.

#### **Rengėjai**

Varžybas organizuoja Lietuvos orientavimosi sporto federacija  
Varžybas vykdo Vilniaus m. orientavimosi sporto klubas “Fortūna”

Varžybų direktorius: Tadas Kazlauskas  
Varžybų vyr. teisėjas: Gediminas Ranonis  
Žemėlapių autorius: Audrius Smilgius  
Trasų planuotojas: Edvardas Ščerbavičius  
Varžybų sekretorius: Gvidas Rūkas  
LOSF varžybų patarėjas: Aurimas Murėnas

Varžybos vykdomos vadovaujantis [2022 m. Lietuvos OS bėgte čempionatu nuostatais](#) bei Lietuvos orientavimosi sporto federacijos patvirtintomis orientavimosi sporto varžybų taisyklėmis ir reikalavimais LOSF varžybų rengėjams.

#### **Laikas ir vieta**

Varžybų laikas: 2022 m. rugsėjo 17 d.  
Varžybų vieta: Dūkštų miškas, Vilniaus rajonas (Neries regioninis parkas).  
Varžybų centro GPS koordinatės: GPS: [54.805476, 24.984825](#).

## Varžybų programa

**Šeštadienis, rugsėjo 17 d.**

11:00 - 12:30 – Atvykimas, registracija (varžybų centre)

12:30 – Varžybų atidarymas

13:00 – Lietuvos čempionato ilgoje trasoje individualių startų pradžia

17:00 – Lietuvos čempionato ilgoje trasoje apdovanojimai ir varžybų uždarymas

## Parkavimas

Lengvųjų automobilių parkavimas vykdomas varžybų centre. Parkavimo mokestis – 2€ automobiliui.

Autobusų parkavimas vykdomas neprivažiavus varžybų centro (GPS koordinatės: [54.80874, 24.98663](https://www.google.com/maps/place/54.80874,24.98663))

Parkuodamiesi varžybų dalyviai privalo vykdyti parkavimą organizuojančių asmenų nurodymus.

## Varžybų centro schema



## Varžybų vietovė ir žemėlapis

Žemėlapio ribos – Neries dešinysis krantas vakaruose, Dūkštų miestelis ir Vilniaus-Kernavės kelias šiaurėje ir rytuose bei Elniakampio ežeras pietuose.

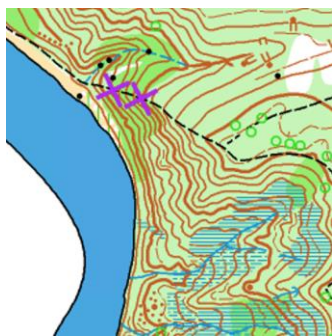
Miškas – daugiausia lapuočiai: brandūs ąžuolynai, klevynai ir alksnynai, vidutinio bėgamumo pušynai su lapuočių pomiškiu. Proskynų nėra, kelių tinklas vidutinis.

Reljefas – Neries upės dešinio kranto šlaitai su griovomis, siekiančiomis 60 m gylį, didžiausias sukilimas vietovėje – 80 m.

Vakarinėje žemėlapių dalyje – lėkštesni šlaitai su didelėmis raguvomis ir lomomis, rytinėje dalyje – statūs šlaitai su daugybe griovelų, pietinėje pusėje – didelės pelkės ir mažų pelkučių masyvas.

### Svarbi informacija!

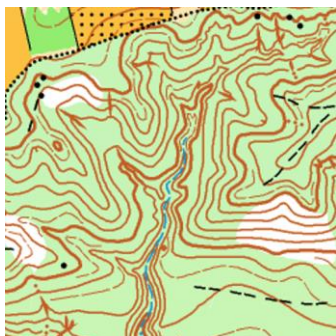
Varžybų vietovę kerta vienas iš Neries regioninio parko pažintinių takų, kurio atkarpos veda mediniais laipteliais. Siekiant išsaugoti regioninio parko infrastruktūrą nepažeistą, varžybų dalyviams draudžiama naudotis laipteliais. Atkarpos, kuriose tako naudojimas draudžiamas, pažymėtos ISOM ženklų 711 (žr. žemėlapių iškarpa žemiau). Leidžiama kirsti laiptelius arba bėgti šalia jų (žr. nuotrauką žemiau). Laipteliai bus stebimi teisėjų, pažeidėjai bus diskvalifikuojami.



Žemėlapių mastelis 1:15 000 – M/V ir M/V23 grupėms ir 1:10 000 likusioms grupėms, horizontalių laiptas – 5 m.

Žemėlapis sudarytas 2021-2022 m., koreguotas 2022 m. gegužės-rugsėjo mėn.

Žemėlapių autorius: Audrius Smilgius



Šalia varžybų vietovės anksčiau sudaryti kiti žemėlapiai (nedidelis plotas persidengia):

Dūkštų ąžuolynas (2011 m.) – <https://maps.trails.lt/maps/losf1136.jpg>

Elniakampio miškas (2011 m.) – <https://maps.trails.lt/maps/losf1135.jpg>

### **Dalyviai**

Lietuvos čempionate dalyvauti ir kovoti dėl nugalėtojo vardo gali visi LOSF licenciją turintys Lietuvos Respublikos piliečiai bei užsienio šalių piliečiai, kurie yra deklaravę savo gyvenamąją vietą Lietuvoje iki 2022 m. sausio 1 d. Visi kiti dalyviai (neturintys LOSF licencijos ar netenkinantys reikalavimo dėl gyvenamosios vietos deklaravimo), varžybose startuoja be konkurencijos.

### **Grupės**

V/M, V/M 12, 14, 16, 18, 20, 23, 35, 40, 45, 50, 55, 60, 65, 70, 75, 80, 85,  
V/MA, OPEN1, OPEN2.

### **Startas**

Asmeninėse varžybose kiekvienos grupės dalyvis startuoja jam paskirtu starto laiku. Dalyvis įleidžiamas į starto zoną likus 3 minutėms iki starto. Starto intervalas V/M 12-18 grupėse 2 min, kitose grupėse – ne mažiau 3 min. OPEN grupių dalviai gali startuoti pasirinktu metu nuo 13:00 iki 15:00. Atstumas nuo varžybų centro iki starto – 800 m.

### **Trasos**

Trasų ilgiai ir nugalėtojų laikai suplanuoti pagal galiojančius LOSF OS bėgte varžybų taisyklių reikalavimus.

Grupė	Trasos ilgis, km	KP skaičius	Sukilimas, m	Gėrimo punktų skaičius
V, V23	13,2	27	510	3
M, M23, V20	9,2	24	340	2
V35, V40	9,0	22	370	2
V18	8,7	19	315	2
V45, V50	7,5	19	295	2
V16, M18, M20	6,6	16	230	1
V55, V60, VA	6,0	16	215	1
M35, M40, MA	5,7	16	210	1
M16	4,9	12	190	1
V65, M45, M50	4,4	12	170	1
M55, M60	4,4	12	160	1
V14	3,5	12	115	1
M65, V70	3,5	10	115	1
M14	3,4	12	110	1
M70, V75, V80	3,1	9	90	1
V12	2,9	9	85	0
M12	2,9	8	85	0
V85	2,4	8	90	0
OPEN1	4,1	11	145	0
OPEN2	2,4	8	90	0

Kontrolinis trasos įveikimo laikas - 3 val.

## Rezultatų nustatymas

Ilgos trastos varžybose nugalėtojai nustatomi pagal trastos įveikimo laiką. M/V ir M/V 23 amžiaus grupių dalyviai startuoja bendrame protokole, varžosi toje pačioje trasoje, dalyvių rezultatai pateikiami bendrai, atskirai nurodant M/V 23 grupės dalyvių užimtą vietą savo grupėje.

## Pasižymėjimas

Varžybose naudojama bekontaktė SportIdent pasižymėjimo sistema. Dalyviai, gali startuoti su nuosava SI kortele arba ją išsinuomoti iš varžybų vykdytojų. Nuomos mokestis 1 varžybų dienai – 1,5 EUR.

## Registracija

Paraiškos teikiamos DB Topas sistemoje: <https://dbsportas.lt/lt/varz>.

Registracija vykdoma iki 2022 m. rugsėjo 12 d. dienos imtinai.

Į OPEN grupes registracija galima varžybų vietoje (bus ribotas žemėlapių skaičius).

Grupė	Dalyvio mokestis	NRP lankytojo bilietas*
V/M 12, 14, 16, 18	<b>5 EUR</b>	<b>1 EUR</b>
V/M, V/M 23, 35, 40, 45, 50, 55, 60, V/MA, OPEN1, OPEN2	<b>12 EUR</b>	<b>1 EUR</b>
V/M 20, 65, 70, 75, 80, 85	<b>6 EUR</b>	<b>1 EUR</b>

Užsiregistravus, tačiau nstartavus, starto mokestis nėra grąžinamas.

\* Varžybos vykdomos saugomoje teritorijoje - Neries regioniniame parke, dėl to pagal renginio vykdymo sąlygas dalyviai turi įsigyti lankytojo bilietus.



## **Apmokėjimas**

Dalyvio mokestis sumokamas pavedimu į OK Fortūna sąskaitą iki registracijos pabaigos. Organizacijoms, mokačioms pagal išrašytą sąskaitą-faktūrą, bus galimybė atsiskaityti ir po varžybų.

Atsiskaitant grynais varžybų vietoje taikomas 2 EUR papildomas mokestis (dalyviui).

Informacija mokant pavedimu:

- Orientavimosi sporto klubas „Fortūna“, JA kodas: 191181383
- Sąskaitos Nr.: LT80 7044 0600 0142 3685, AB SEB bankas

## **GPS**

Stipriausiems V/M bei V/M 23 grupių sportininkams starto zonoje bus pritvirtinti GPS siųstuvai. Dalyviai, atsisakę nešti GPS siųstuvus, bus diskvalifikuojami.

Organizatorių nuožiūra papildomi GPS siųstuvai bus skiriami ir kitų grupių sportininkams.

## **Apdovanojimai**

Apdovanojimai vykdomi pagal Lietuvos orientavimosi sporto bėgte čempionatų nuostatus.

## Kita informacija

- Už savo sveikatą ir saugumą varžybų metu dalyviai atsako patys, už moksleivius atsako ir jų treneriai ar lydintys asmenys. Visi varžybų dalyviai privalo turėti galiojančią medicininę pažymą, leidžiančią dalyvauti varžybose.
- Sportininkų ir trenerių maitinimo, nakvynės ir kelionės išlaidas apmoka siunčianti organizacija arba patys sportininkai.
- Pretenzijos varžybų žiuri ar varžybų organizatoriams turi būti pateikiamos per 1 valandą nuo dalyvio finišo laiko, tačiau bet koku atveju kaip įmanoma anksčiau.
- Visi dalyviai privalo startuoti su organizatorių išduotu dalyvio numeriu. Sportininkai startuojantys be dalyvio numerio bus diskvalifikuojami.
- **V/M ir V/M 23 grupių sportininkai čempionato varžybose privalo startuoti bei dalyvauti oficialiose ceremonijose tik su savo klubo, sporto mokyklos arba neutralia apranga (ant aprangos tik aprangos gamintojo logotipai). Lietuvos rinktinės, kitų šalių klubų, rinktinių, sporto klubų (ne LOSF narių) aprangas dėvintys sportininkai yra diskvalifikuojami.**
- Čempionato dalyviai registruodamiesi sutinka, kad jų vardas, pavardė, gimimo metai, komanda ir rezultatai bus skelbiami varžybų registracijos puslapyje <http://www.dbsportas.lt> bei varžybų metu jie gali būti fotografuojami, filmuojami, nustatoma jų buvimo vieta realiu laiku, o medžiaga gali būti naudojama varžybų viešinimui ir sporto populiarinimui. Dalyviai gali kreiptis į LOSF administraciją dėl asmens duomenų naudojimo pagal galiojančią LOSF privatumo politiką.

## COVID-19 informacija

Varžybų dalyviai, juos lydintys asmenys bei žiūrovai privalo griežtai laikytis tuo metu galiojančių LR Vyriausybės nustatytų COVID-19 taisyklių ir rekomendacijų.

## Kontaktai

Tadas Kazlauskas  
+37061848696

[tadas.kazlauskas@outlook.com](mailto:tadas.kazlauskas@outlook.com)

[okfortunainfo@gmail.com](mailto:okfortunainfo@gmail.com)

<https://www.facebook.com/FortunaOrienteering>