



ORIENTEERING.LT
LIETUVOS ORIENTAVIMOSI SPORTO FEDERACIJA



ORIENTAVIMOSI SPORTO KLUBAS

2022 m. Lietuvos orientavimosi sporto kalnų dviračiais čempionatas vidutinėje ir estafečių trasose

BIULETENIS NR.2

2022 m. rugsėjo 19 d.

Organizatorius

Lietuvos orientavimosi sporto federacija.

Rengėjai

Varžybų rengėjas OSK „Takas“. Varžybų vyr. teisėjas Darius Karaša, varžybų sekretorius Vilius Skučas, trasų tarnybos viršininkas Devis Žilovas. Trasas planuoja Ramunė Arlauskienė ir Devis Žilovas.

Taisyklės

Varžybos vykdomos vadovaujantis 2022 m. Lietuvos OS kalnų dviračiais čempionatų nuostatais, 2022 m. Lietuvos OS kalnų dviračiais vaikų, jaunučių, jaunių čempionatų nuostatais ir Lietuvos orientavimosi sporto federacijos patvirtintomis Orientavimosi sporto kalnų dviračiais taisyklėmis. Varžybų dalyviai privalo būti susipažinę su minėtomis taisyklėmis ir nuostatais ir griežtai jų laikytis.

Data, vieta

2022 m. rugsėjo 24-25 d., Kauno rajonas (Kačerginė ir Kulautuva)

Programa

2022-09-24 Kačerginė, vidutinė trasa

12:00 Atvykimas, registracija varžybų centre
12:30 Čempionato atidarymas
13:00 Pirmų dalyvių startas
15:30 Planuojami apdovanojimai

2022-09-25 Kulautuva, estafetės

11:00 Atvykimas, registracija varžybų centre
11:30 Čempionato atidarymas
12:00 Estafečių startas
15:30 Planuojami apdovanojimai



ORIENTEERING.LT
LIETUVOS ORIENTAVIMOSI SPORTO FEDERACIJA



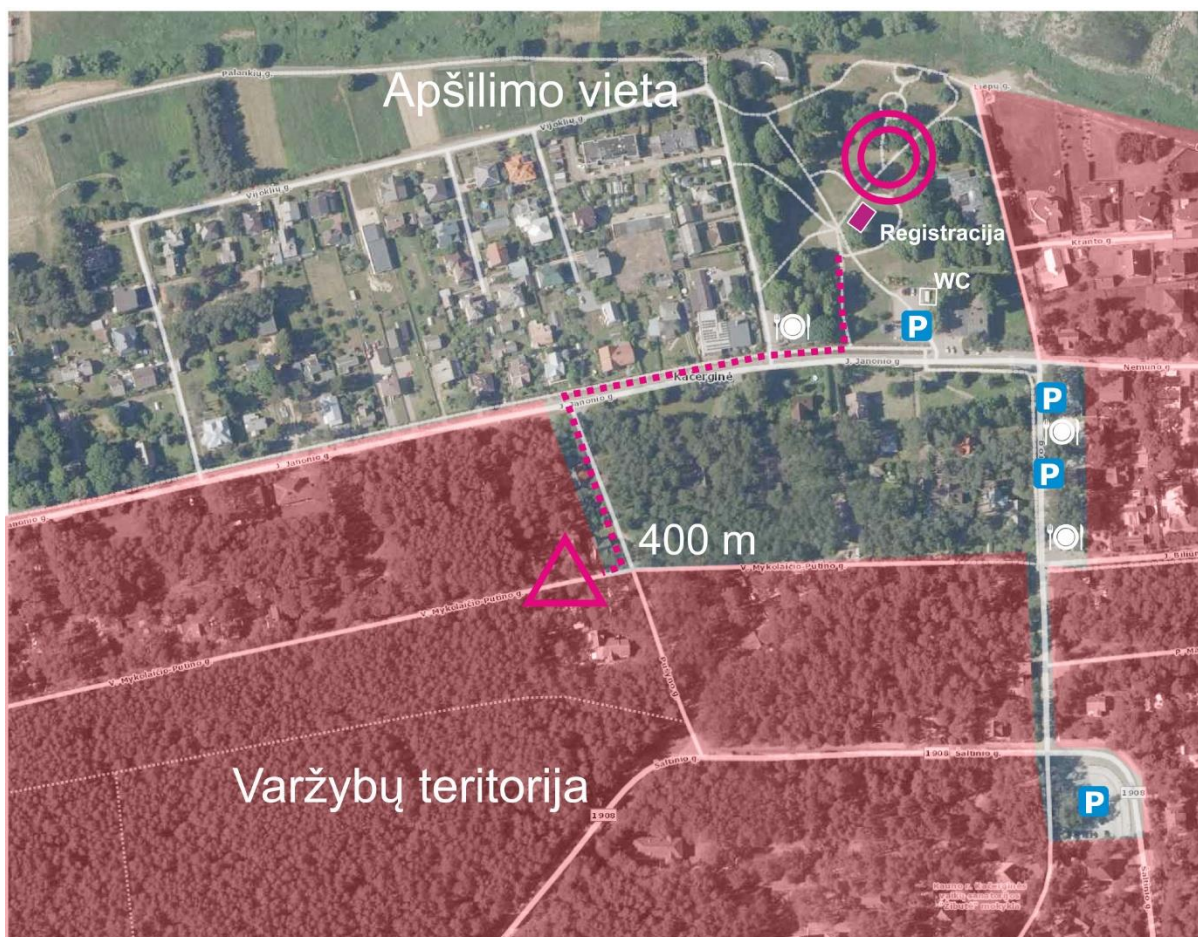
ORIENTAVIMOSI SPORTO KLUBAS

2022-09-24 d. Vidutinė trasa, Kačerginė.

Varžybų centras – Kačerginės Liepų parkas. Koordinatės: [54.93436140932758, 23.72014213540123](https://www.google.com/maps/place/54.93436140932758,23.72014213540123)

Žemėlapis atnaujintas 2022 metais, žemėlapiu autorius Egidijus Kukenys. Keliukų gradaciją atliko Devis Žilovas. Mastelis 1:10 000, H-5 m. Žemėlapis atspausdintas ant sintetinio popieriaus. Žemėlapiu formatas 42x15 cm.

[Seno žemėlapiu pavyzdys.](#)



Vidutinės trasos parametrai (optimaliu variantu):

DV, DV23, DV20	18,5 km	28 KP
DM, DM23, DM20, DV40, DV50	13,8 km	22 KP
DV17, DM40, DV60	12,0 km	20 KP





ORIENTEERING.LT
LIETUVOS ORIENTAVIMOSI SPORTO FEDERACIJA



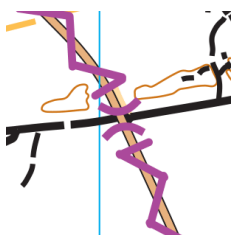
ORIENTAVIMOSI SPORTO KLUBAS

DM17, DM50, DM60	8,7 km	18 KP
DV14, DM14, DV70	6,4 km	14 KP
DV12, DM12, DM70	4,4 km	9 KP

SVARBI INFORMACIJA!

DV, DV23, DV20 amžiaus grupėms bus žemėlapių vertimas.

Visų amžiaus grupių trasos kelis kartus kirs gatves. Pavojingiausiose vietose prieš gatvės kirtimą stovės kontrolinis punktas ir budės teisėjas. Kirsdami gatves dalyviai privalo laikytis kelių eismo taisyklių.



Draudžiamu ženklu pažymėtus kelius privaloma kirsti tik nurodytose vietose, taip pat draudžiama važiuoti šių kelių kelkraščiu ar šaligatviu.



Rytinėje žemėlapių dalyje yra stačių, pavojingų nusileidimų, kai kur padaryti dirbtiniai tramplynai. Pavojingi nusileidimai bus pažymėti įspėjamoju ženklu **!!!** tiek ant žemėlapių, tiek vietovėje. Būkite atidūs.

Kontrolinis laikas – 2 val.

2022-09-25 d. Estafetės, Kulautuva.

Varžybų centras – Kulautuvos paplūdimys. Koordinatės: [54.93528574690782, 23.647457063170002](https://www.google.com/maps/place/54.93528574690782,23.647457063170002)

Žemėlapis atnaujintas 2022 metais, žemėlapių autorius Saulius Kireilis. Keliukų gradaciją atliko Ramunė Arlauskienė. Mastelis 1:7500, H-5 m. Žemėlapis atspausdintas ant sintetinio popieriaus. Žemėlapių formatas A4.

[Seno žemėlapių pavyzdys.](#)



Estafečių trasų parametrai (optimaliu variantu):

DV 1, 2, 3 etapai	6,7-6,9 km	13 KP
DV 4, 5, 6 etapai	7,2-7,8 km	17 KP
DV14 1, 2 etapai	3,7-4,0 km	8 KP
DV14 3, 4 etapai	3,5 km	10 KP
DV17 1, 2 etapai	5,1-5,2 km	10 KP
DV17 3, 4 etapai	5,0 km	12 KP
DV40 1, 2 etapai	6,7-6,8 km	13 KP
DV40 3, 4 etapai	5,9-6,1 km	13 KP
DV50 1, 2 etapai	6,1-6,5 km	14 KP
DV50 3, 4 etapai	5,1-5,2 km	9-10 KP
DV60 1, 2 etapai	5,1-5,2 km	10 KP
DV60 3, 4 etapai	5,0 km	12 KP
DM 1, 2 etapai	6,1-6,5 km	14 KP
DM 3, 4 etapai	5,1-5,2 km	9-10 KP
DM14 1, 2 etapai	3,7-4,0 km	8 KP
DM14 3, 4 etapai	3,5 km	10 KP





DM17 1, 2 etapai	3,9-4,0 km	11 KP
DM17 3, 4 etapai	4,7 km	12-13 KP
DM40 1, 2 etapai	5,1-5,2 km	10 KP
DM40 3, 4 etapai	5,0 km	12 KP
DM50 1, 2 etapai	5,1-5,2 km	10 KP
DM50 3, 4 etapai	5,0 km	12 KP
DM60 1, 2 etapai	3,9-4,0 km	11 KP
DM60 3, 4 etapai	4,7 km	12-13 KP

Kontrolinis laikas – 4 val. (komandai).

Amžiaus grupės ir dalyviai

Varžybos **vidutinėje trasoje** vykdomos šiose amžiaus grupėse:

Moksleivių: DM/DV 12, 14, 17;

Suaugusiųjų: DM/DV, DM/DV 20, 23, 40, 50, 60, 70.

Varžybos **estafėčių trasoje** vykdomos šiose amžiaus grupėse:

Moksleivių: DM/DV 14, 17;

Suaugusiųjų: DM/DV, DM/DV 40, 50, 60.

Čempionato vidutinėje trasoje su konkurencija gali startuoti Lietuvos Respublikos piliečiai, turintys LOSF licenciją. Estafetėse komandoje gali būti ne daugiau, nei 1 ne Lietuvos Respublikos pilietis, turintis LOSF licenciją ir deklaravęs savo narystę LOSF priklausančioje organizacijoje. Visi, kurie neturi LOSF licencijos, startuoja be konkurencijos.

Lietuvos čempionato estafetės varžybose komandą sudaro du sportininkai, išskyrus DV amžiaus grupę, kurioje startuoja trys sportininkai. Dviejų asmenų komandos įveikia 4 etapų estafetę, trijų asmenų komandos - 6 etapų estafetę.



ORIENTEERING.LT
LIETUVOS ORIENTAVIMOSI SPORTO FEDERACIJA



ORIENTAVIMOSI SPORTO KLUBAS

Pasižymėjimas

Varžybose bus naudojama bekontaktė ilgo nuotolio SportIdent pasižymėjimo sistema. Dalyviai privalo startuoti su SI-AIR kortele. Neturintys SI-AIR kortelių galės ją išsinuomoti iš varžybų vykdytojų (būtina nurodyti registruojantis). Nuomos mokestis 1 varžybų dienai yra 1,5 €.

Registracija

Paraiškos teikiamos DB Sportas sistemoje: <https://dbsportas.lt/lt/varz>
Registracija vykdoma iki 2022 m. rugsėjo 19 d. imtinai. Po šios datos registracija galima tik esant galimybei su 1,5 karto didesniu mokesčiu.

Starto mokestis

Vidutinė trasa:

Grupėms DM/DV 12, 14, 17, 20, 70 – 6 Eur/dienai

Grupėms DM/DV, DM/DV 23, 40, 50, 60 – 14 Eur/dienai

Estafetės:

Grupėms DM/DV 14, 17 – 6 Eur/etapas

Grupėms DM/DV, DM/DV 40, 50, 60 – 14 Eur/etapas

Už užsiregistravusius, bet nstartavusius dalyvius, starto mokestis nėra gražinamas.

Apmokėjimas

Dalyvio mokestis sumokamas registracijos metu www.dbsportas.lt sistemoje arba pavedimu į žemiau nurodytą organizatorių sąskaitą. Mokantiems pavedimu bus galimybė atsiskaityti po varžybų pagal išrašytą sąskaitą-faktūrą.

Informacija mokant pavedimu:

Gavėjas: KAUNO ORIENTAVIMOSI SPORTO KLUBAS TAKAS

Gavėjo sąskaitos Nr.: LT517300010034297271

Gavėjo kodas: 193156286

Gavėjo bankas: Swedbank AB, 73000



ORIENTEERING.LT
LIETUVOS ORIENTAVIMOSI SPORTO FEDERACIJA



ORIENTAVIMOSI SPORTO KLUBAS

Informacija

Tel. 8 620 20499 (Darius Karaša)

Tel. 8 685 84685 (Devis Žilovas)

info@oktakas.lt

Kita informacija

- Už savo sveikatą ir saugumą varžybų metu dalyviai atsako patys, už moksleivius atsako ir jų treneriai ar lydintys asmenys. Visi varžybų dalyviai privalo turėti galiojančią medicininę pažymą, leidžiančią dalyvauti varžybose.
- Sportininkų ir trenerių maitinimo, nakvynės ir kelionės išlaidas apmoka siunčianti organizacija arba patys sportininkai.
- Pretenzijos varžybų žiuri ar varžybų organizatoriams turi būti pateikiamos per 1 valandą nuo dalyvio finišo laiko, tačiau bet koku atveju kaip įmanoma anksčiau.
- Visi dalyviai privalo startuoti su organizatorių išduotu dalyvio numeriu. Sportininkai startuojantys be dalyvio numerio bus diskvalifikuojami.
- DV/DM grupės sportininkai, čempionato varžybose privalo startuoti bei dalyvauti oficialiose ceremonijose tik su savo klubo, sporto mokyklos arba neutralia apranga (ant aprangos tik aprangos gamintojo logotipai). Lietuvos rinktinės, kitų šalių klubų, rinktinių, sporto klubų (ne LOSF narių) aprangas dėvintys sportininkai yra diskvalifikuojami.
- Čempionato dalyviai registruodamiesi sutinka, kad jų vardas, pavardė, gimimo metai, komanda ir rezultatai bus skelbiami varžybų registracijos puslapyje <http://www.dbsportas.lt> bei varžybų metu jie gali būti fotografuojami, filmuojami, nustatoma jų buvimo vieta realiu laiku, o medžiaga gali būti naudojama varžybų viešinimui ir sporto populiarinimui. Dalyviai gali kreiptis į LOSF administraciją dėl asmens duomenų naudojimo pagal galiojančią LOSF privatumo politiką.