



**ORIENTEERING.LT**  
LIETUVOS ORIENTAVIMOSI SPORTO FEDERACIJA



## **2022 m. Lietuvos orientavimosi sporto bėgte čempionatas estafetės trasoje**

### **BIULETENIS NR.3**

2022 m. balandžio 29 d.

#### **Rengėjai**

Varžybas organizuoja Lietuvos orientavimosi sporto federacija  
Varžybas vykdo Orientavimosi sporto klubas „Ažuolas“

Varžybų direktorius: Vidmantas Nakvosas

Varžybų vyr. teisėjas: Tomas Balčiūnas

Žemėlapių autorius: Edvardas Baleišis

Trasų planuotojas: Edvardas Baleišis

Sekretorius: Gvidas Rūkas

LOSF varžybų patarėjas: Algimantas Dambrauskas

Žiuri nariai: Ramūnas Čsas (OK Perkūnas), Rolandas Bačkys (SK Igtisa),  
Mindaugas Nakvosas (OSK Sakas)

Varžybos vykdomos vadovaujantis [2022 m. Lietuvos OS bėgte čempionatu nuostatais](#), 2022 m. Lietuvos jaunių, jaunučių ir vaikų orientavimosi sporto čempionatų nuostatais bei Lietuvos orientavimosi sporto federacijos patvirtintomis orientavimosi sporto varžybų taisyklėmis ir reikalavimais LOSF varžybų rengėjams.

## Varžybų data, vieta

Varžybų data: 2022 m. gegužės 1 d.

Varžybų vieta: Moluvėnų k., Lentvario sen., Trakų r.sav.

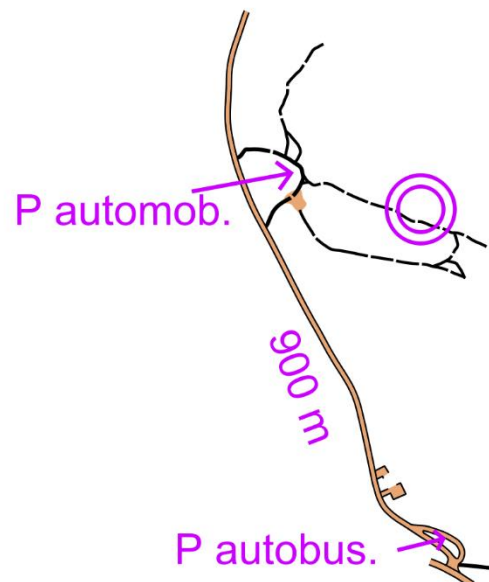
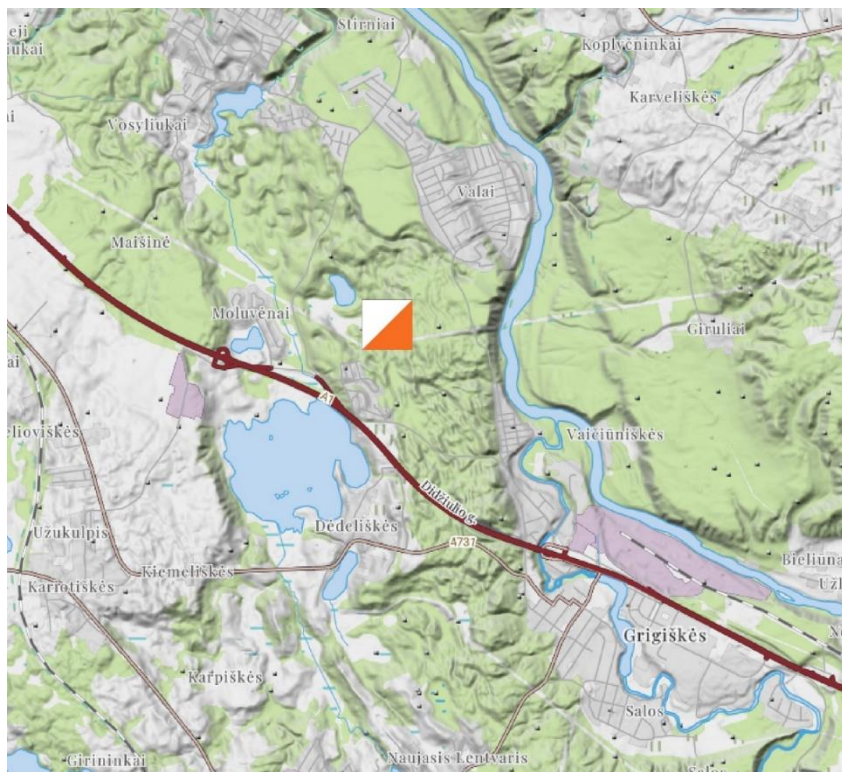
Varžybų centro koordinatės: 54.6956833N, 25.0439269E

<https://beta.maps.lt/short/bde3b4e4>

**Dėmesio:** parkavimo aikštelė autobusams nutolusi 900 m nuo varžybų centro, ties Stirnių kelio sankryža su automagistralės išsukimu.

<https://beta.maps.lt/short/5f123a89>

**Parkavimo vietų kiekis ribotas – maloniai prašome susikoooperuoti su kitais varžybų dalyviams, siekiant sumažinti atvykstančių transporto priemonių skaičių!**





## Varžybų centras

Varžybų centras bus įsikūręs netoli kelio Moluvėnai (A1) – Stirniai, plačioje elektros linijų proskynoje.

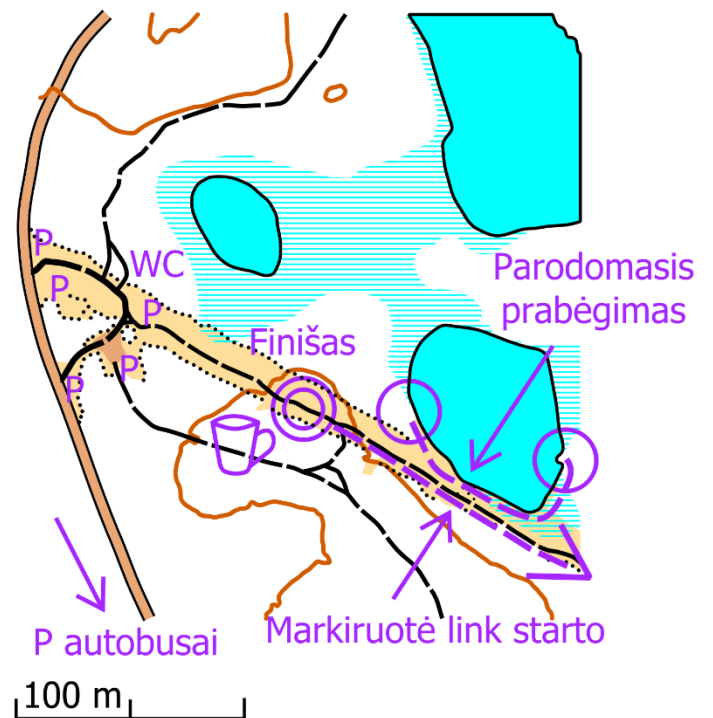
Bus galima prieiti prie ežero šalia parodomąjo prabėgimo.

Atstumas nuo lengvųjų automobilių stovėjimo aikštelės iki varžybų centro apie 200 m.

Atstumas nuo autobusų/mikroautobusų stovėjimo aikštelės apie 900 m.

Tualetai parkavimo zonoje, netoli varžybų centro.

Varžybų centre veiks kavinė.



Bus galimybė prieiti prie ežerėlio už parodomąjo prabėgimo/starto koridoriaus.

**Apšilimas galimas tik palei Stirnių plentą ir ne žemėlapy ribose (t.y. į vakarus nuo plento)**

## Programa

### ***Sekmadienis, gegužės 1 d.***

iki 10:30 Atvykimas, registracija

10:30 Varžybų atidarymas

11:00 LČ estafetės startas

14:00 Planuojami varžybų apdovanojimai LČ estafetės varžybose



## Varžybų vietovė ir žemėlapis

Grigiškių miškas greta Neries upės, Trakų moreninio kalvyno dalis. Vietovė vidutiniškai raižyta, vyrauja vidutinės ir smulkios reljefo formos daugiausia glaciogeninės kilmės. Gausu termokarstinės kilmės įdubų, taip pat erozinių darinių – didesnių ir mažesnių griovų. Šlaitai iki 25 m, pakilimas per žemėlapij – 35 m. Pabarstyta nemažai akmenų.

Vietovės miškingumas ~90%. Vyrauja mišrus miškas, daugiausia pušynas su ąžuolų ir drebulių priemaiša, kai kur su lazdynų, sauskūrmių, ievų pomiškiu. Miškas įvairaus bėgamumo, vietomis yra sunkiai įveikiamų vėjavartų. Gruntas minkštas, kai kur bėgamumą sunkina po miško valymo darbų paliktos šakos. Vietovėje gausu hidrografinių objektų: telkšo keli ežerai, įvairaus dydžio ir praeinamumo pelkės, išdžiūstantys upeliai. Pelkės kol kas vandeningos.

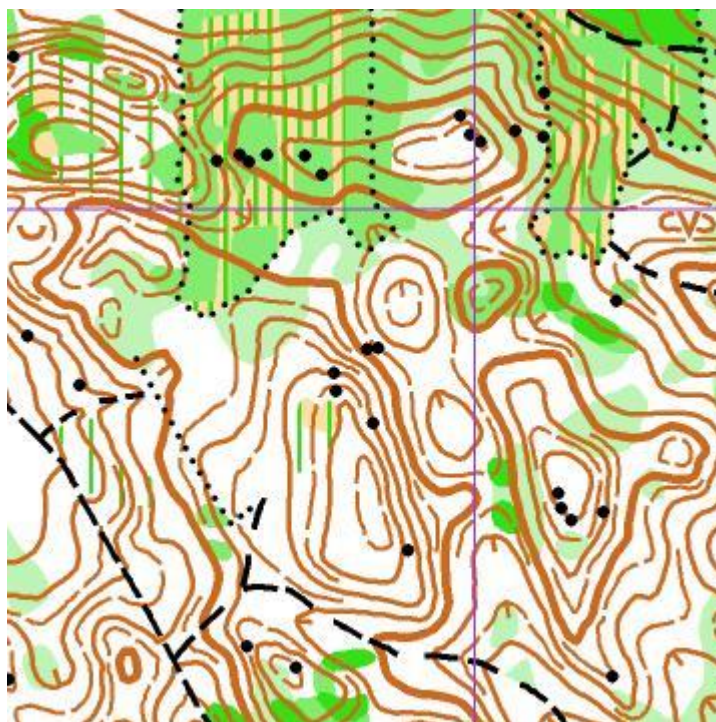
Maždaug 5% vietovės užima urbanizuota zona. Kelių tinklas vidutinio tankumo, proskynų tinklas netaisyklingas. Vietovėje vyko intensyvūs miško valymo darbai, išminta daug valksnų.

**Pavojingos vietos:** ežerų kranto linija užpelkėjusiose dalyse ir žemėlapij ribojantys keliai.

**Žemėlapis:** „Valai“: Mastelis M/V 12-14, 55-70 1:7 500, kitoms grupėms -

1:10 000, horizontalės kas 2,5 m. Sudarytas 2022 m. Sudarytojas Edvardas Baleišis

**Senas žemėlapis:** <https://maps.trails.lt/maps/losf186.jpg>





## Dalyviai

Lietuvos čempionato estafetės ir mišrios sprinto estafetės varžybose varžosi LOSF narių - OS klubų ir moksleivių sporto organizacijų komandos.

Komandos, kurių nariai neturi LOSF licencijos, dalyvauja be konkurencijos.

Lietuvos čempionato estafetės komandoje gali būti ne daugiau nei vienas ne Lietuvos Respublikos pilietis, turintis LOSF licenciją ir deklaravęs savo narystę LOSF priklausančioje organizacijoje. Kitaip sudarytos komandos (įskaitant komandas, kuriose yra daugiau kaip vienas ne Lietuvos pilietis, galintis dalyvauti LČ asmeninėse varžybose), dalyvauja be konkurencijos.

## Grupės

M/V, M/V 12, 14, 16, 18, 35, 45, 55, 65, 70

Lietuvos čempionato estafetės varžybose komandą sudaro trys sportininkai, išskyrus M/V 65, 70 amžiaus grupėse, kuriose startuoja du sportininkai

### Starto laikai atskiroms grupėms:

**11.00:** V, V55, V65, M45

**11.05:** M, M18, M65, M70

**11.10:** V18, V16, M16, V70

**11.15:** V35, M35, V14, M14

**11.20:** V45, M55, V12, M12



### Trasų parametrai

Grupė	Atstumas (km)	KP	Grupė	Atstumas (km)	KP
M12	2,5-2,8	9	V12	2,8-3,0	9
M14	3,1-3,3	11	V14	3,3-3,5	12
M16	3,6-3,9	12	V16	4,4-4,7	13
M18	4,4-4,7	13	V18	4,8-5,0	13
M	5,4-5,6	14	V	6,5-6,7	17
M35	4,4-4,7	13	V35	5,5-5,7	14
M45	3,6-3,9	13	V45	4,8-5,0	13
M55	3,4-3,6	12	V55	4,4-4,7	13
M65	3,1-3,4	12	V65	4,3-4,5	14
M70	2,9-3,0	11	V70	3,1-3,4	12

### Kontrolinis laikas

Kontrolinis trasos įveikimo laikas estafečių komandoms M/V, M/V 16-70 grupėse – 180 min, M/V 12,14 – 150 min.



### **Pasižymėjimas**

Varžybose naudojama bekontaktė SportIdent pasižymėjimo sistema. Dalyviai, gali startuoti su nuosava SI kortele arba ją išsinuomoti iš varžybų vykdytojų. Nuomos mokestis vienai varžybų dienai 1,5 €.

### **Starto tvarka**

Estafetės varžybose skirtingose amžiaus grupėse dalyvaujančių komandų pirmojo etapo dalyviai startuoja bendrame starte pagal grupei paskirtą starto laiką. Pirmojo etapo dalyviai, startuojantys 11:00, į starto koridorių įleidžiami likus 10 min. iki starto, kitos grupės – 5 min.

Dalyvių numeriai bus iškabinti ant virvės varžybų centre. Prašome iš anksto pasirūpinti žiogeliais. Esant reikalui, jų bus galima įsigyti sekretoriatoje, komplekto kaina - 4 eur.

### **GPS**

Stipriausioms V/M grupių komandoms starto zonoje bus pritvirtinti GPS siųstuvai.

Vyrai: Takas, Ažuolas, Sakas, Perkūnas, Šilas, Igtisa, Versmė, Arboro 2, Perkūnas 2

Moterys: Ažuolas, Fortūna, Igtisa, Medeina, Sakas, Dainava

### **Apdovanojimai**

LČ estafetėje komandoms nugalėtojoms (1 vieta) suteikiami 2022 m. Lietuvos OS čempionų vardai. Visi čempionatų prizininkai (1-3 vietos) apdovanojami medaliais. Moksleivių grupėse estafetinių varžybų komandos nugalėtojos apdovanojamos taurėmis.



Apdovanojimai įteikiami tik apdovanojimuose asmeniškai dalyvaujantiems sportininkams.

### **Kita informacija**

- Už savo sveikatą ir saugumą varžybų metu dalyviai atsako patys, už moksleivius atsako ir jų treneriai ar lydintys asmenys. Visi varžybų dalyviai privalo turėti galiojančią medicininę pažymą, leidžiančią dalyvauti varžybose.
- Sportininkų ir trenerių maitinimo, nakvynės ir kelionės išlaidas apmoka siunčianti organizacija arba patys sportininkai.
- Visi dalyviai privalo startuoti su organizatorių išduotu dalyvio numeriu. Be dalyvio numerio startuojantiems sportininkams startuoti nebus leidžiama.
- V/M grupės sportininkai, čempionato varžybose privalo startuoti bei dalyvauti oficialiose ceremonijose tik su savo klubo, sporto mokyklos arba neutralia apranga (ant aprangos tik aprangos gamintojo logotipai). Lietuvos rinktinės, kitų šalių klubų, rinktinių, sporto klubų (ne LOSF narių) aprangas dėvintys sportininkai yra diskvalifikuojami.
- Čempionato dalyviai registruodamiesi sutinka, kad jų vardas, pavardė, gimimo metai, komanda ir rezultatai bus skelbiami varžybų registracijos puslapyje <http://www.dbsportas.lt> bei varžybų metu jie gali būti fotografuojami, filmuojami, nustatoma jų buvimo vieta realiu laiku, o medžiaga gali būti naudojama varžybų viešinimui ir sporto populiarinimui. Dalyviai gali kreiptis į LOSF administraciją dėl asmens duomenų naudojimo pagal galiojančią LOSF privatumo politiką.





**ORIENTEERING.LT**  
LIETUVOS ORIENTAVIMOSI SPORTO FEDERACIJA

**OK**  **AŽUOLAS**

### COVID-19 informacija

- Varžybų dalyviai, juos lydintys asmenys bei žiūrovai privalo griežtai laikytis tuo metu galiojančių LR Vyriausybės nustatytų COVID-19 taisyklių ir rekomendacijų.

### Kontaktai

Vidmantas Nakvosas – [nakvosas.vidmantas@gmail.com](mailto:nakvosas.vidmantas@gmail.com) ,

+37068603297

[azuolasosk@gmail.com](mailto:azuolasosk@gmail.com)

[www.okazuolas.lt](http://www.okazuolas.lt)



**KASP**

**3NT** NEKILNOJAMOJO  
TURTO  
PASLAUGOS

**TRIMTEX**  
**TRIMTEX**

