



ORIENTEERING.LT
LIETUVOS ORIENTAVIMOSI SPORTO FEDERACIJA

OK  **AŽUOLAS**

2022 m. Lietuvos orientavimosi sporto bėgte čempionatas estafetės trasoje

BIULETENIS NR.2

2022 m. balandžio 22 d.

Rengėjai

Varžybas organizuoja Lietuvos orientavimosi sporto federacija
Varžybas vykdo Orientavimosi sporto klubas „Ažuolas“

Varžybų direktorius: Vidmantas Nakvosas

Varžybų vyr. teisėjas: Tomas Balčiūnas

Žemėlapių autorius: Edvardas Baleišis

Trasų planuotojas: Edvardas Baleišis

Sekretorius: Gvidas Rūkas

LOSF varžybų patarėjas: Algimantas Dambrauskas

Žiuri nariai: Ramūnas Čsas (OK Perkūnas), Rolandas Bačkys (SK Igtisa),
Mindaugas Nakvosas (OSK Sakas)

Varžybos vykdomos vadovaujantis [2022 m. Lietuvos OS bėgte čempionatų nuostatais](#), 2022 m. Lietuvos jaunių, jaunučių ir vaikų orientavimosi sporto čempionatų nuostatais bei Lietuvos orientavimosi sporto federacijos patvirtintomis orientavimosi sporto varžybų taisyklėmis ir reikalavimais LOSF varžybų rengėjams.

Varžybų data, vieta

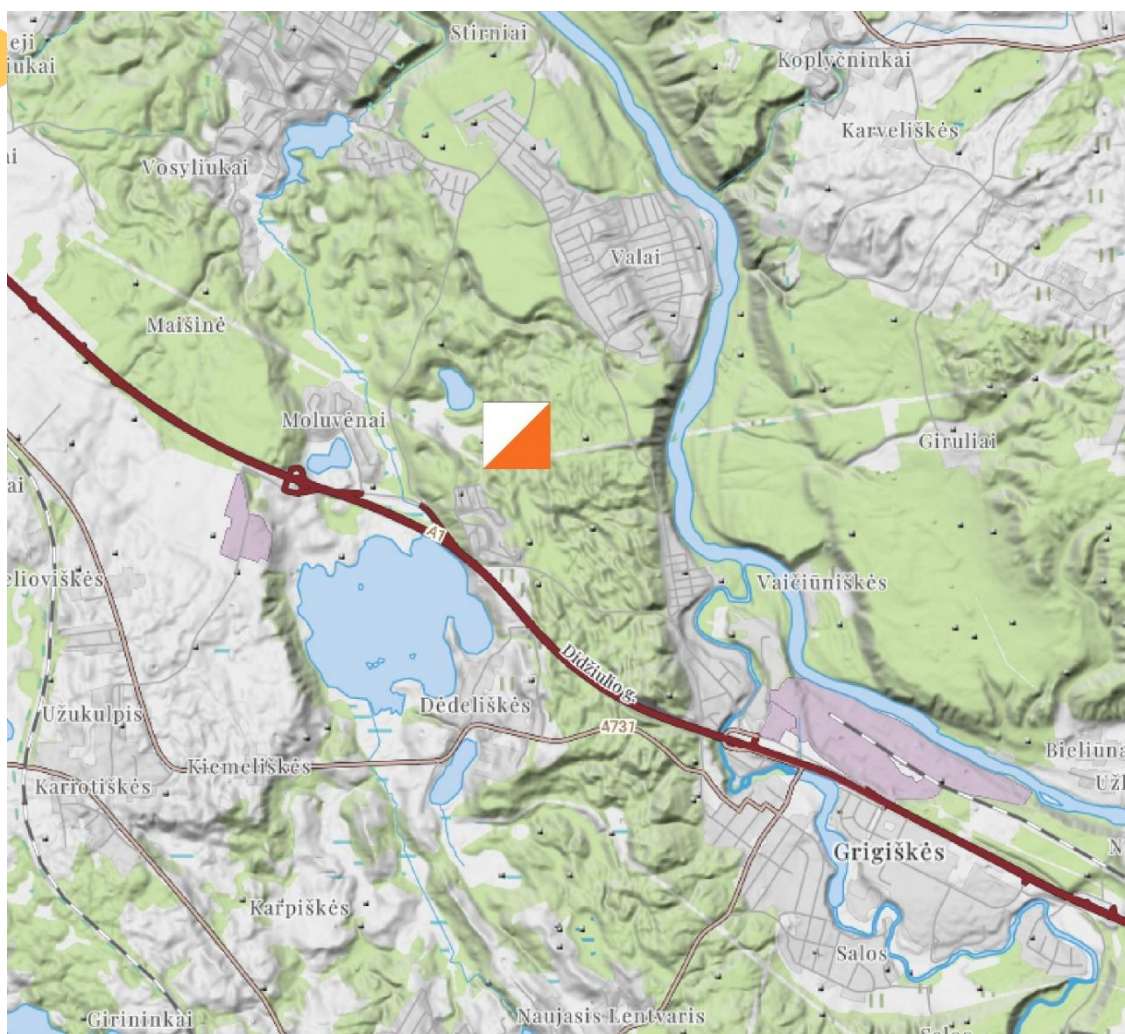
Varžybų data: 2022 m. gegužės 1 d.

Varžybų vieta: Moluvėnų k., Lentvario sen., Trakų r.sav.

Varžybų centro koordinatės: 54.6956833N, 25.0439269E

<https://beta.maps.lt/short/bde3b4e4>





Programa

Sekmadienis, gegužės 1 d.

iki 10:30 Atvykimas, registracija

10:30 Varžybų atidarymas

11:00 LČ estafetės startas

14:00 Planuojami varžybų apdovanojimai LČ estafetės varžybose



Varžybų centras

Varžybų centras bus įsikūręs netoli kelio Moluvėnai (A1) – Stirniai, plačioje elektros linijų proskynoje.

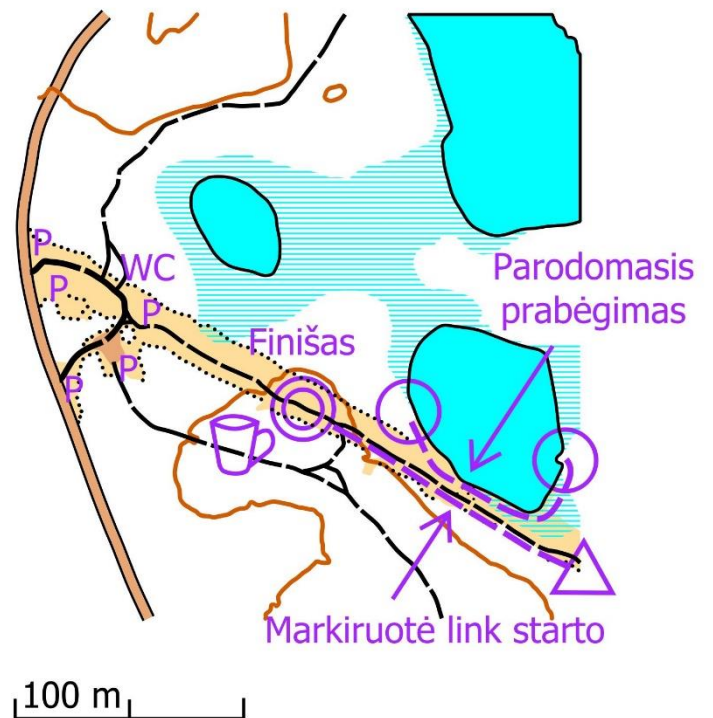
Bus galima prieiti prie ežero šalia parodomąjo prabėgimo.

Atstumas nuo stovėjimo aikštelės iki varžybų centro apie 200 m.

Tualetai netoli parkavimo vietų.

Varžybų centre veiks kavinė.

Parkavimo vietų kiekis ribotas – maloniai prašome susikooperuoti su kitais varžybų dalyviais, siekiant sumažinti atvykstančių transporto priemonių skaičių!



Varžybų vietovė ir žemėlapis

Grigiškių miškas greta Neries upės, Trakų moreninio kalvyno dalis. Vietovė vidutiniškai raižyta, vyrauja vidutinės ir smulkios reljefo formos daugiausia glaciogeninės kilmės. Gausu termokarstinės kilmės įdubų, taip pat erozinių darinių – didesnių ir mažesnių griovų. Šlaitai iki 25 m, pakilimas per žemėlapij – 35 m. Pabarstyta nemažai akmenų.

Vietovės miškingumas ~90%. Vyrauja mišrus miškas, daugiausia pušynas su ąžuolų ir drebulių priemaiša, kai kur su lazdynų, sauskrūmių, ievų pomiškiu. Miškas įvairaus bėgamumo, vietomis yra sunkiai įveikiamų vėjavartų. Gruntas minkštas, kai kur bėgamumą sunkina po miško valymo darbų paliktos šakos. Vietovėje gausu hidrografinių objektų: telkšo keli ežerai, įvairaus dydžio ir praeinamumo pelkės, išdžiūstantys upeliai. Pelkės kol kas vandeningos.

Maždaug 5% vietovės užima urbanizuota zona. Kelių tinklas vidutinio tankumo, proskynų tinklas netaisyklingas. Vietovėje vykdo intensyvūs miško valymo darbai, išminta daug valksnų.



ORIENTEERING.LT

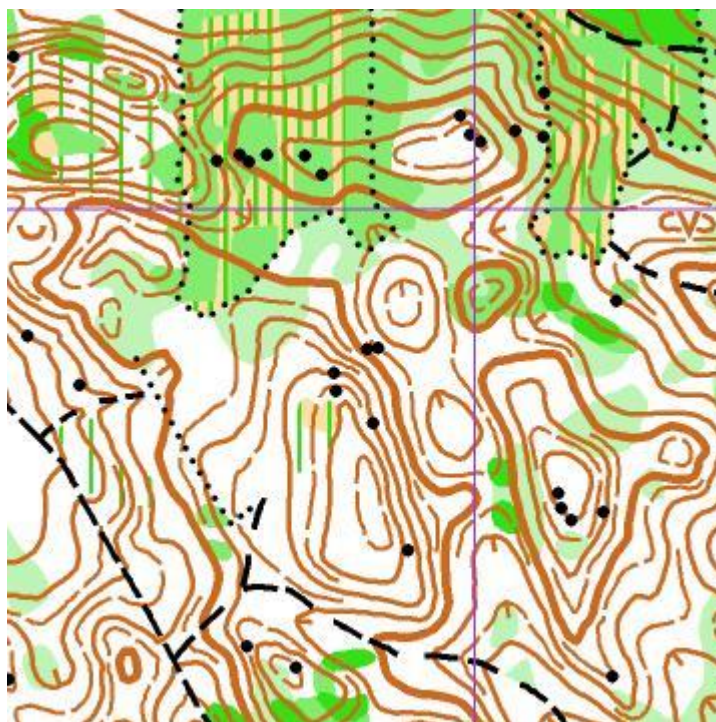
LIETUVOS ORIENTAVIMOSI SPORTO FEDERACIJA

OK AZUOLAS

Pavojingos vietos: ežerų kranto linija užpelkėjusiose dalyse ir žemėlapi ribojantys keliai.

Žemėlapis: „Valai“: Mastelis M/V 12-14, 55-70 1:7 500, kitoms grupėms - 1:10 000, horizontalės kas 2,5 m. Sudarytas 2022 m. Sudarytojas Edvardas Baleišis

Senas žemėlapis: <https://maps.trails.lt/maps/losf186.jpg>



Dalyviai

Lietuvos čempionato estafetės ir mišrios sprinto estafetės varžybose varžosi LOSF narių - OS klubų ir moksleivių sporto organizacijų komandos.

Komandos, kurių nariai neturi LOSF licencijos, dalyvauja be konkurencijos.

Lietuvos čempionato estafetės komandoje gali būti ne daugiau nei vienas ne Lietuvos Respublikos pilietis, turintis LOSF licenciją ir deklaravęs savo narystę LOSF priklausančioje organizacijoje. Kitaip sudarytos komandos (įskaitant komandas, kuriose yra daugiau kaip vienas ne Lietuvos pilietis, galintis dalyvauti LČ asmeninėse varžybose), dalyvauja be konkurencijos.



Grupės

M/V, M/V 12, 14, 16, 18, 35, 45, 55, 65, 70

Lietuvos čempionato estafetės varžybose komandą sudaro trys sportininkai, išskyrus M/V 65, 70 amžiaus grupėse, kuriose startuoja du sportininkai

Trasų parametrai

Grupė	Atstumas (km)	KP	Grupė	Atstumas (km)	KP
M12	2,5	9	V12	2,6	10
M14	2,8	10	V14	3,5	13
M16	3,5	12	V16	4,2	13
M18	4,2	13	V18	4,4	14
M	5,1	16	V	6,2	19
M35	4,2	13	V35	5,2	16
M45	3,5	12	V45	4,4	14
M55	3,3	10	V55	4,2	13
M65, 70	3,1	10	V65,70	3,7	13

Trasų parametrai gali nežymiai keistis.



Kontrolinis laikas

Kontrolinis trasos įveikimo laikas estafetinių komandoms M/V, M/V 16-70 grupėse – 180 min, M/V 12,14 – 150 min.

Pasižymėjimas

Varžybose naudojama bekontaktė SportIdent pasižymėjimo sistema. Dalyviai, gali startuoti su nuosava SI kortele arba ją išsinuomoti iš varžybų vykdytojų. Nuomos mokestis vienai varžybų dienai 1,5 €.

Registracija

Paraiškos teikiamos DB Topas sistemoje: <https://dbsportas.lt/lt/varz> Registracija vykdoma iki 2022 m. balandžio 25 d. dienos imtinai.

Mokesčiai

Grupė	Estafetės etapas (iki 2022-04-25)
M/V 12,14,16,18	5 €
M/V 65, 70	6 €
M/V, M/V 35, 45, 55	12 €

Užsiregistravus, tačiau nstartavus starto mokestis nėra grąžinamas

Apmokėjimas

Dalyvio mokestis sumokamas registracijos metu www.dbsportas.lt sistemoje arba pavedimu į toliau nurodytą sąskaitą. Mokantiems pavedimu bus galimybė atsiskaityti po varžybų pagal išrašytą sąskaitą – faktūrą.



ORIENTEERING.LT
LIETUVOS ORIENTAVIMOSI SPORTO FEDERACIJA

OK  **AŽUOLAS**

Informacija mokant pavedimu:

Orientavimosi sporto klubas "Ažuolas"

A.s. Nr. LT427044060001311849

AB "SEB bankas"

Starto tvarka

Estafetės varžybose skirtingose amžiaus grupėse dalyvaujančių komandų pirmojo etapo dalyviai startuoja bendrame starte pagal grupei paskirtą starto laiką.

Atskirų grupių starto laikai bus pateikti grupių starto protokoluose.

GPS

Stipriausioms V/M grupių komandoms starto zonoje bus pritvirtinti GPS siųstuvai. Tikslus komandų sąrašas bus pavišintas varžybų išvakarėse.

Apdovanojimai

LČ estafetėje komandoms nugalėtojoms (1 vieta) suteikiami 2022 m. Lietuvos OS čempionų vardai. Visi čempionatų prizininkai (1-3 vietos) apdovanojami medaliais. Moksleivių grupėse estafečių varžybų komandos nugalėtojos apdovanojamos taurėmis.

Apdovanojimai įteikiami tik apdovanojimuose asmeniškai dalyvaujantiems sportininkams.

Kita informacija

- Už savo sveikatą ir saugumą varžybų metu dalyviai atsako patys, už moksleivius atsako ir jų treneriai ar lydintys asmenys. Visi varžybų dalyviai



privalo turėti galiojančią medicininę pažymą, leidžiančią dalyvauti varžybose.

- Sportininkų ir trenerių maitinimo, nakvynės ir kelionės išlaidas apmoka siunčianti organizacija arba patys sportininkai.
- Visi dalyviai privalo startuoti su organizatorių išduotu dalyvio numeriu. Be dalyvio numerio startuojantiems sportininkams startuoti nebus leidžiama.
- V/M grupės sportininkai, čempionato varžybose privalo startuoti bei dalyvauti oficialiose ceremonijose tik su savo klubo, sporto mokyklos arba neutralia apranga (ant aprangos tik aprangos gamintojo logotipai). Lietuvos rinktinės, kitų šalių klubų, rinktinių, sporto klubų (ne LOSF narių) aprangas dėvintys sportininkai yra diskvalifikuojami.
- Čempionato dalyviai registruodamiesi sutinka, kad jų vardas, pavardė, gimimo metai, komanda ir rezultatai bus skelbiami varžybų registracijos puslapyje <http://www.dbsportas.lt> bei varžybų metu jie gali būti fotografuojami, filmuojami, nustatoma jų buvimo vieta realiu laiku, o medžiaga gali būti naudojama varžybų viešinimui ir sporto populiarinimui. Dalyviai gali kreiptis į LOSF administraciją dėl asmens duomenų naudojimo pagal galiojančią LOSF privatumo politiką.

COVID-19 informacija

- Varžybų dalyviai, juos lydintys asmenys bei žiūrovai privalo griežtai laikytis tuo metu galiojančių LR Vyriausybės nustatytų COVID-19 taisyklių ir rekomendacijų.

Kontaktai

Vidmantas Nakvosas – nakvosas.vidmantas@gmail.com ,

+37068603297

azuolasok@gmail.com

www.okazuolas.lt



ORIENTEERING.LT
LIETUVOS ORIENTAVIMOSI SPORTO FEDERACIJA

OK  **AŽUOLAS**




**ŠVIETIMO,
MOKSLO IR SPORTO
MINISTERIJA**

KASP

3NT NEKILNOJAMOJO
TURTO
PASLAUGOS

TRIMTEX
TRIMTEX

