



ORIENTEERING.LT
LIETUVOS ORIENTAVIMOSI SPORTO FEDERACIJA

OK  **AŽUOLAS**

2022 m. Lietuvos orientavimosi sporto bėgte čempionatas estafetės trasoje

BIULETENIS NR.1
2022 m. balandžio 7 d.

Rengėjai

Varžybas organizuoja Lietuvos orientavimosi sporto federacija
Varžybas vykdo Orientavimosi sporto klubas „Ažuolas“

Varžybų direktorius: Vidmantas Nakvosas

Varžybų vyr. teisėjas: Tomas Balčiūnas

Žemėlapių autorius: Edvardas Baleišis

Trasų planuotojas: Edvardas Baleišis

Sekretorius: Gvidas Rūkas

LOSF varžybų patarėjas: Algimantas Dambrauskas

Varžybos vykdomos vadovaujantis [2022 m. Lietuvos OS bėgte čempionatų nuostatais](#), 2022 m. Lietuvos jaunių, jaunučių ir vaikų orientavimosi sporto čempionatų nuostatais bei Lietuvos orientavimosi sporto federacijos patvirtintomis orientavimosi sporto varžybų taisyklėmis ir reikalavimais LOSF varžybų rengėjams.

Varžybų data, vieta

Varžybų data: 2022 m. gegužės 1 d.

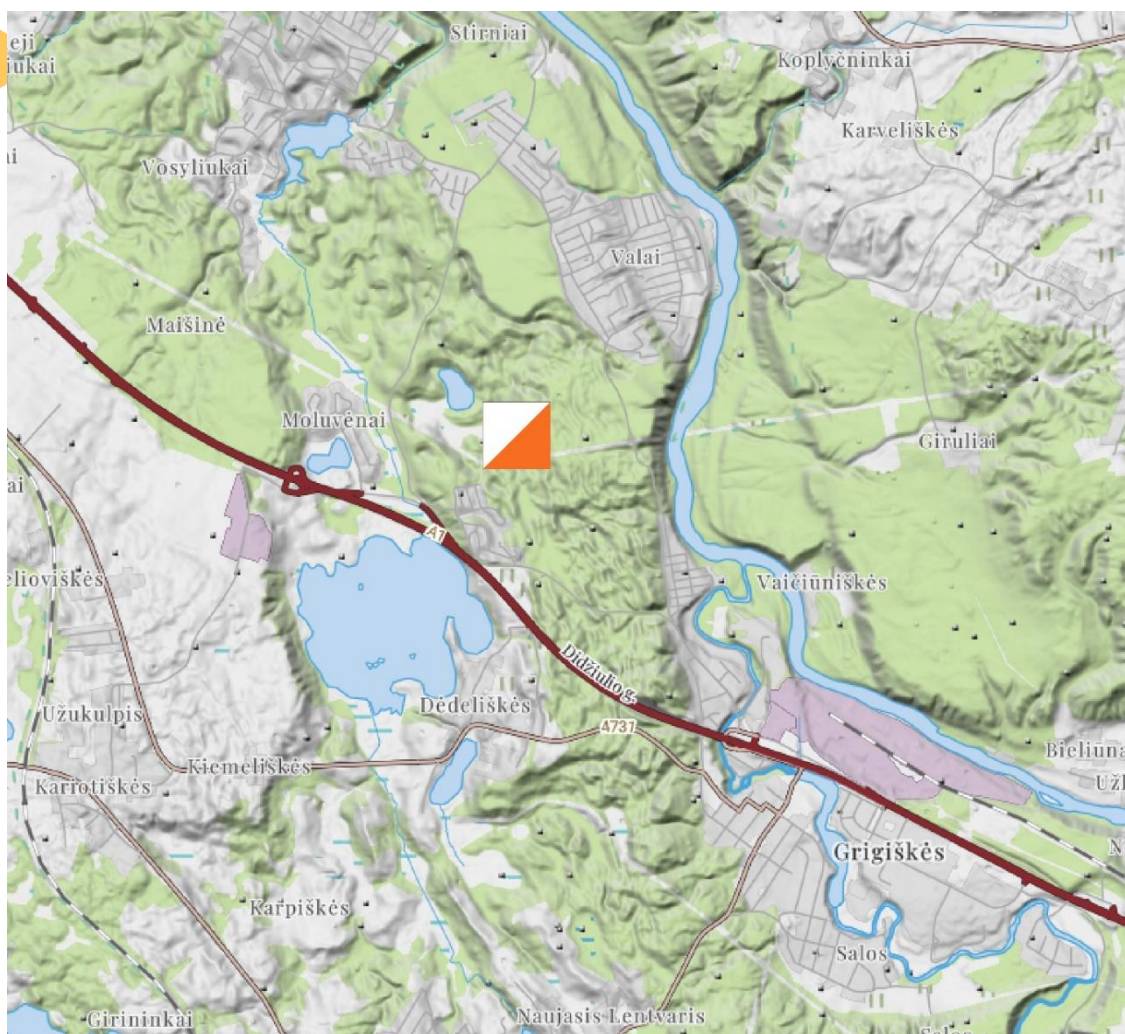
Varžybų vieta: Moluvėnų k., Lentvario sen., Trakų r.sav.

Varžybų centro koordinatės: 54.6956833N, 25.0439269E



ORIENTEERING.LT
LIETUVOS ORIENTAVIMOSI SPORTO FEDERACIJA

OK  **AŽUOLAS**



Programa

Sekmadienis, gegužės 1 d.

iki 10:30 Atvykimas, registracija

10:30 Varžybų atidarymas

11:00 LČ estafetės startas

14:00 Planuojami varžybų apdovanojimai LČ estafetės varžybose



Varžybų vietovė ir žemėlapis

Grigiškių miškas greta Neries upės, Trakų moreninio kalvyno dalis. Vietovė vidutiniškai raižyta, vyrauja vidutinės ir smulkios reljefo formos daugiausia glaciogeninės kilmės. Gausu termokarstinės kilmės įdubų, taip pat erozinių darinių – didesnių ir mažesnių griovų. Šlaitai iki 25 m, pakilimas per žemėlapij – 35 m. Pabarstyta nemažai akmenų.

Vietovės miškingumas ~90%. Vyrauja mišrus miškas, daugiausia pušynas su ąžuolų ir drebulių priemaiša, kai kur su lazdynų, sauskūmių, ievų pomiškiu.

Miškas įvairaus bėgamumo, vietomis yra sunkiai įveikiamų vėjavartų. Gruntas minkštas, kai kur bėgamumą sunkina po miško valymo darbų paliktos šakos.

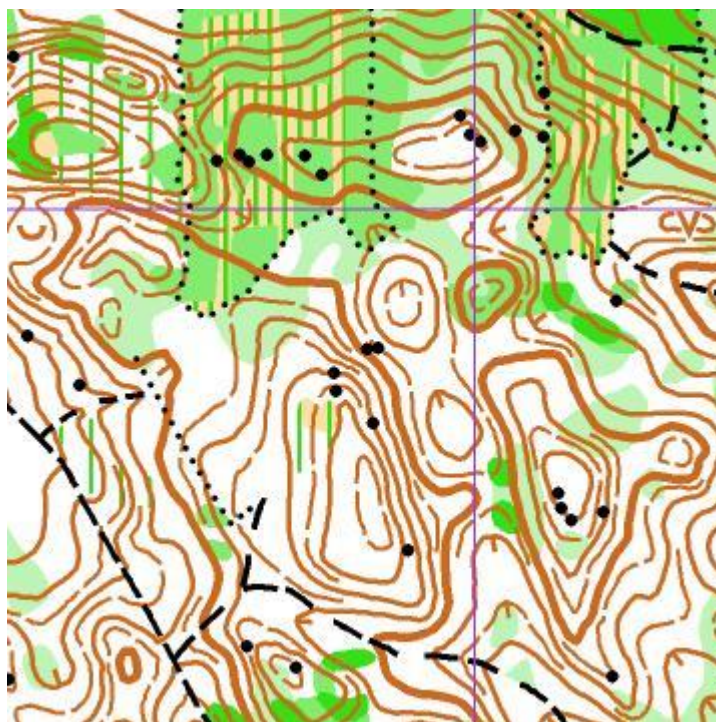
Vietovėje gausu hidrografinių objektų: telkšo keli ežerai, įvairaus dydžio ir praeinamumo pelkės, išdžiūstantys upeliai. Pelkės kol kas vandeningos.

Maždaug 5% vietovės užima urbanizuota zona. Kelių tinklas vidutinio tankumo, proskynų tinklas netaisyklingas. Vietovėje vyko intensyvūs miško valymo darbai, išminta daug valksnų.

Pavoingos vietos: ežerų kranto linija užpelkėjusiose dalyse ir žemėlapij ribojantys keliai.

Žemėlapis: „Valai“, mastelis 1:10 000, horizontalės kas 2,5 m. Sudarytas 2022 m. Sudarytojas Edvardas Baleišis

Senas žemėlapis: <https://maps.trails.lt/maps/losf186.jpg>



Dalyviai

Lietuvos čempionato estafetės ir mišrios sprinto estafetės varžybose varžosi LOSF narių - OS klubų ir moksleivių sporto organizacijų komandos.

Komandos, kurių nariai neturi LOSF licencijos, dalyvauja be konkurencijos.



Lietuvos čempionato estafetės komandoje gali būti ne daugiau nei vienas ne Lietuvos Respublikos pilietis, turintis LOSF licenciją ir deklaravęs savo narystę LOSF priklausančioje organizacijoje. Kitaip sudarytos komandos (įskaitant komandas, kuriose yra daugiau kaip vienas ne Lietuvos pilietis, galintis dalyvauti LČ asmeninėse varžybose), dalyvauja be konkurencijos.

Grupės

M/V, M/V 12, 14, 16, 18, 35, 45, 55, 65, 70

Lietuvos čempionato estafetės varžybose komandą sudaro trys sportininkai, išskyrus M/V 65, 70 amžiaus grupėse, kuriose startuoja du sportininkai

Trasos

Estafetės trasų ilgis ir nugalėtojų laikai bus suplanuoti pagal galiojančius LOSF OS bėgte varžybų taisyklių reikalavimus.

Kontrolinis laikas

Kontrolinis trasos įveikimo laikas estafečių komandoms M/V, M/V 16-70 grupėse – 180 min, M/V 12,14 – 150 min.

Pasižymėjimas

Varžybose naudojama bekontaktė SportIdent pasižymėjimo sistema. Dalyviai, gali startuoti su nuosava SI kortele arba ją išsinuomoti iš varžybų vykdytojų. Nuomos mokestis vienai varžybų dienai 1,5 €.

Registracija

Paraiškos teikiamos DB Topas sistemoje: <https://dbsportas.lt/lt/varz> Registracija vykdoma iki 2022 m. balandžio 25 d. dienos imtinai. Po šios datos registracija galima tik esant galimybei, t.y. laisvų starto minučių protokolo priekyje, paruoštų žemėlapių, numerių ir kt.



Mokesčiai

| Grupė | Estafetės etapas (iki 2022-04-25) |
|---------------------|-----------------------------------|
| M/V 12,14,16,18 | 5 € |
| M/V 65, 70 | 6 € |
| M/V, M/V 35, 45, 55 | 12 € |

Užsiregistravus, tačiau nstartavus starto mokestis nėra grąžinamas

Apmokėjimas

Dalyvio mokestis sumokamas registracijos metu www.dbsportas.lt sistemoje arba pavedimu į toliau nurodytą sąskaitą. Mokantiems pavedimu bus galimybė atsiskaityti po varžybų pagal išrašytą sąskaitą – faktūrą.

Informacija mokant pavedimu:

Orientavimosi sporto klubas "Ažuolas"

A.s. Nr. LT427044060001311849

AB "SEB bankas"

Starto tvarka

Estafetės varžybose skirtingų amžiaus grupėse dalyvaujančių komandų pirmojo etapo dalyviai startuoja bendrame starte pagal grupei paskirtą starto laiką. Tikslūs grupių starto laikai bus nurodyti Biuletenyje Nr. 2.



GPS

Stipriausioms V/M grupių komandoms starto zonoje bus pritvirtinti GPS siųstuvai. Tikslus komandų sąrašas bus pavišintas varžybų išvakarėse.

Apdovanojimai

Apdovanojimai vykdomi pagal Lietuvos orientavimosi sporto bėgte čempionatų nuostatus.

Kita informacija

- Už savo sveikatą ir saugumą varžybų metu dalyviai atsako patys, už moksleivius atsako ir jų treneriai ar lydintys asmenys. Visi varžybų dalyviai privalo turėti galiojančią medicininę pažymą, leidžiančią dalyvauti varžybose.
- Sportininkų ir trenerių maitinimo, nakvynės ir kelionės išlaidas apmoka siunčianti organizacija arba patys sportininkai.
- Visi dalyviai privalo startuoti su organizatorių išduotu dalyvio numeriu. Sportininkai startuojantys be dalyvio numerio bus diskvalifikuojami.
- V/M grupės sportininkai, čempionato varžybose privalo startuoti bei dalyvauti oficialiose ceremonijose tik su savo klubo, sporto mokyklos arba neutralia apranga (ant aprangos tik aprangos gamintojo logotipai). Lietuvos rinktinės, kitų šalių klubų, rinktinių, sporto klubų (ne LOSF narių) aprangas dėvintys sportininkai yra diskvalifikuojami.
- Čempionato dalyviai registruodamiesi sutinka, kad jų vardas, pavardė, gimimo metai, komanda ir rezultatai bus skelbiami varžybų registracijos puslapyje <http://www.dbsportas.lt> bei varžybų metu jie gali būti fotografuojami, filmuojami, nustatoma jų buvimo vieta realiu laiku, o medžiaga gali būti naudojama varžybų viešinimui ir sporto populiarinimui. Dalyviai gali kreiptis į LOSF administraciją dėl asmens duomenų naudojimo pagal galiojančią LOSF privatumo politiką.



ORIENTEERING.LT
LIETUVOS ORIENTAVIMOSI SPORTO FEDERACIJA



COVID-19 informacija

- Varžybų dalyviai, juos lydintys asmenys bei žiūrovai privalo griežtai laikytis tuo metu galiojančių LR Vyriausybės nustatytų COVID-19 taisyklių ir rekomendacijų.

Kontaktai

Vidmantas Nakvosas – nakvosas.vidmantas@gmail.com,

+37068603297

azuolasosk@gmail.com

www.okazuolas.lt

