

# 2021 m. Lietuvos orientavimosi sporto čempionatas labai ilgoje trasoje

## Informacinis biuletenis nr. 2

Orientavimosi sporto klubas „Ažuolas“ kartu su Lietuvos orientavimosi sporto federacija kviečia visus orientavimosi sporto bėgte entuziastus išmėginti savo jėgas sunkiausioje metų trasoje Lietuvos orientavimosi sporto čempionato labai ilgoje trasoje varžybose Elektrėnų savivaldybėje, Kazokiškių apylinkėse.

### Organizatoriai ir vykdytojai

Varžybas organizuoja Lietuvos orientavimosi sporto federacija

Varžybas vykdo Vilniaus orientavimosi sporto klubas „OK Ažuolas“

Varžybų direktorius: Vidmantas Nakvosas

Vyr. teisėjas: Mantas Rimkus

Vyr. sekretorius: Gvidas Rūkas

Trasų planuotojai: Pranas Germanavičius, Gytis Nakvosas

Varžybų patarėjas: Vilius Aleliūnas

### Programa

**2021 m. spalio 2 d., šeštadienis**

**Sukra, Elektrėnų sav.**

10:00 – 11:00 val. atvykimas ir registracija varžybų centre.

11:30 val. varžybų atidarymo ceremonija.

12:00 val. bendras startas pirmosioms grupėms.

15:30 val. apdovanojimai ir varžybų uždarymas.

### Varžybų rūšis

Asmeninės varžybos labai ilgoje trasoje vykdomos pagal LOSF patvirtintas OS bėgte taisykles, atsižvelgiant į Taisyklių 12.9 punkte numatytus nugalėtojų trasos įveikimo laikus bei Lietuvos čempionatų nuostatus 2021 metams.

Lietuvos čempionatas labai ilgoje trasoje vykdomas bendro starto principu. Planuojant trasas bus naudojami įvairūs trasų skaidymo metodai.

## Varžybų centras

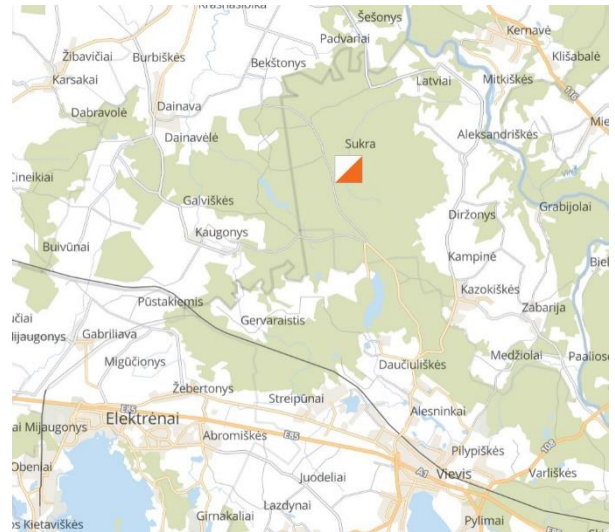
Sukros kaimas, Elektrėnų savivaldybė.

Atvykimas nuo Vievio/Kazokiškių.

Varžybų centro koordinatės:

54.8570, 24.7804

Atvykimo nuorodos: [Maps.lt](#); [Google Maps](#)



Atvykimas į varžybų centrą iš pietų, nuo Vievio –  
Zelvos kelio žvyrkeliu.

Automobilių parkavimas varžybų centro teritorijoje.

Startas visoms dalyvių grupėms varžybų centro  
teritorijoje (pažymėtas raide S)

## Varžybų centro schema



Varžybų centre bus galima stebėti elito grupių GPS transliaciją tiesiogiai iš ekranų.

## Apšilimas

Apšilimas galimas į šiaurinę pusę nuo varžybų centro vieškeliu ir žemėlapyje nurodytoje teritorijoje. Bėgti į pietus (priešpriešai atvykstančiam transportui) draudžiama. Apšilimas leidžiamas tik keliais, įbėgti į mišką paklote ar smulkesniais takeliais draudžiama.

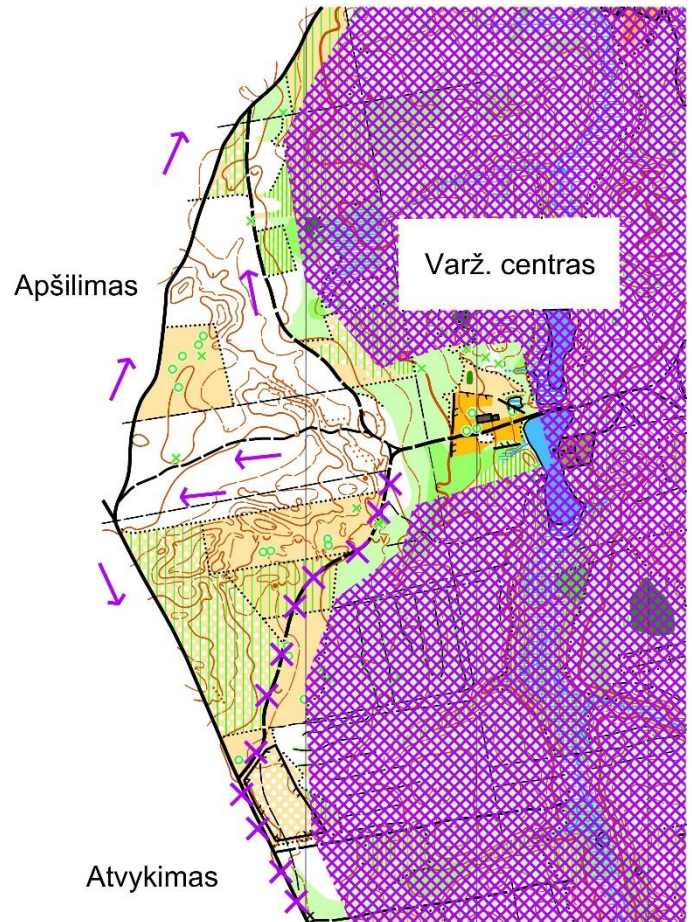
## Žemėlapis

Sukros miškas, sudarytas 2019 - 2020 m., atnaujintas 2021 metais. Žemėlapiu autorius – Eugenijus Mikšys.

Mastelis: M/V 16-35 – 1: 15 000, M/V 40-50 – 1:10 000, M/V 55 ir vyresnėms – 1:7 500

Mastelis atviroms grupėms: VA, MA, VB, VC – 1:10 000, MC, VC – 1:7500

Horizontalių laiptas 2,5 m.



## Starto bangos:

**12:00:** M18, M20, V18, V20, V, V23

**12:05:** M16, M35, M40, M60, V55, V75

**12:10:** M, M23, M45, V16, V35

**12:15:** M65, V45, V50, V60, V70

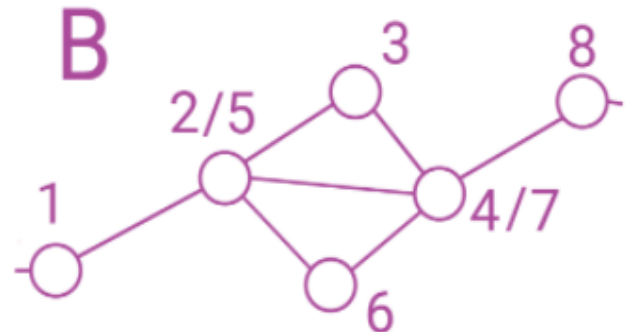
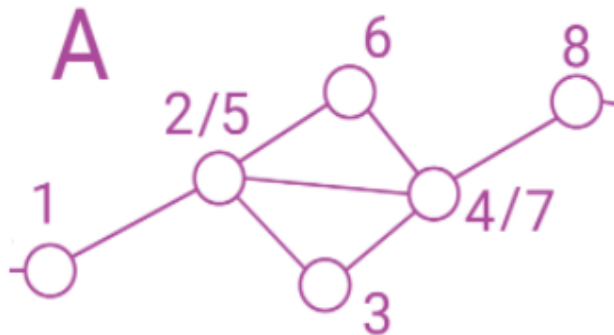
**12:20:** M50, M55, M70, V40

Išduodami žemėlapiai bus suvynioti į ritinį. Ritinio išorėje bus baltas lapas, ant kurio bus pažymėtas dalyvio numeris. Draudžiama išvynioti žemėlapią iki dalyvio starto.

M, V A, B, C grupės galės startuoti laisva tvarka po visų čempionatų dalyvių starto, išlaikant trijų minučių intervalą toje pačioje grupėje.

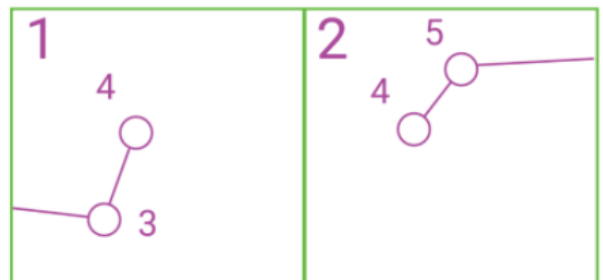
## Skaidymas

Visoms grupėms trasoje bus naudojamas skaidymas „deimanto“ arba „žvaigždutės“ pavidalu. Kontrolinių punktų aprašymai (legendos) bus atspausdintos tik ant žemėlapio.



**Dėmesio! M, M23, V, V18, 20, V23, V35, V40, V45, V50 grupėse trasa bus atspausdinta iš dviejų žemėlapių pusių.** Ant kiekvienos žemėlapių pusės skaičiais bus pažymėta tramos dalis: 1 arba 2. Tramos dalis iki žemėlapių keitimo bus pažymėta užrašu **Part 1**, po keitimo – **Part 2**.

Žemėlapių apvertimas įvyks paskutiniame pirmos tramos dalies punkte. **Apvertus žemėlapij, likusi tramos dalis prasideda iš to paties punkto.** Trasa ant žemėlapių bus atvaizduota pagal šią nurodytą schemą:

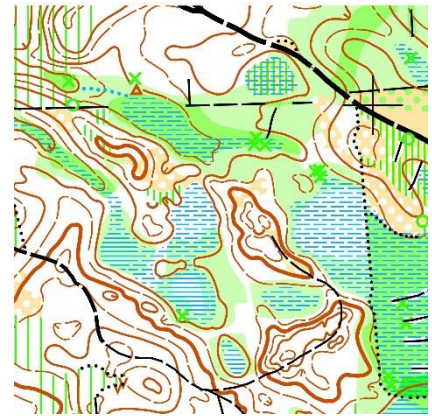
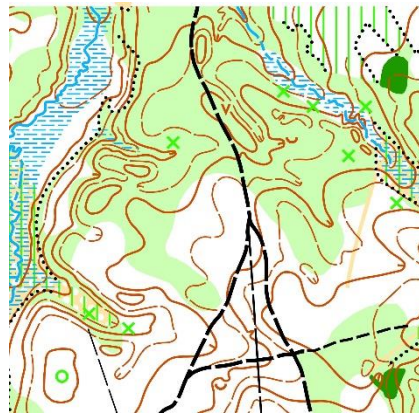
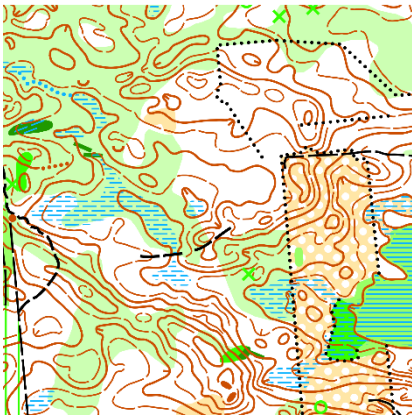


## Privalomi prabėgimai

V, V20, V23, V35, V40 grupėms trasoje bus privalomas prabėgimas per varžybų centrą. Šio prabėgimo pabaiga sutampa su tramos Ž punktu, sportininkai koridorių link Ž punkto turės įveikti dukart. Žemėlapyje bus pažymėta markiruotė ir Ž punktas.

## Vietovė ir žemėlapis

Varžybos vyks Sukros miško masyve, kuriame 2020 m. spalio mėn. vyko Lietuvos taurės varžybos. Maždaug trečdalis žemėlapio ploto bus naudojama pirmą kartą. Miško prabėgamumas įvairus: nuo gerai prabėgamų pušynų iki sunkiai įveikiamų tankaus miško plotų. Vietovėje gausu įvairaus amžiaus ir prabėgamumo kirtimų ir atžalynų. Įvairaus pobūdžio reljefo formos: rytinėje ir pietinėje pusėje dominuoja vidutiniškai raižyta vietovė su daug kalvelių, daubelių, pelkių ir pelkučių su keletu išsėtusių iki 12 metrų aukščio kalvų. Žemėlapio centrinėje dalyje dominuoja lėkštesnės reljefo formos ir nuožulnus šlaitas. Vakarinėje miško dalyje dominuoja Sukros upelio šlaitai su daugybe atšakų, kai kurios iš jų yra iki 8-10 metrų gylio griovos. Didžioji pelkių dalis yra įveikiamos, išskyrus sunkiau ar visai neįveikiamas pelkes upelio slėnyje ar aplink užpelkėjusį ežerėlį.



## Dalyviai

Varžybose LOSF narių atstovai arba individualiai startuojantys Lietuvos piliečiai, turintys LOSF licenciją, varžosi dėl čempionatų nugalėtojų vardų. Užsieniečiai, kurie yra deklaravę savo gyvenamąją vietą Lietuvoje iki 2021 m. sausio 1 d. ir turi LOSF licenciją, taip pat gali konkuruoti dėl čempionatų nugalėtojų vardų. Visi kiti sportininkai dalyvauja be konkurencijos.

## Dalyvių grupės

M, V, M/V 16, 18, 20, 23, 35, 40, 45, 50, 55, 60, 65, 70, 75

Varžybose taip pat bus atskiros dalyvių grupės LČ nesivaržantiems sportininkams: M/V A, B, C, kurių dalyviams netaikomi jokie amžiaus apribojimai.

## Trasų parametrai

Grupė	Ilgis (km)	KP skaičius	Gėrimo KP
<b>V, V23</b>	21,4	38	5
<b>V20, V35, V40</b>	15,3	31	5
<b>M, M23</b>	14,4	25	4
<b>V18</b>	13,4	29	3
<b>V45</b>	13,4	26	4
<b>V50</b>	11,5	21	4
<b>V55</b>	10,9	23	3
<b>M35, V60</b>	9,8	20	3
<b>M20, V16</b>	9,5	18	2
<b>M40, V65</b>	8,9	16	1
<b>M18, VA</b>	8,4	18	2
<b>M16</b>	8,2	15	1
<b>M45, M50, MA</b>	7,8	16	1
<b>M55</b>	6,3	13	1
<b>M60, V70, VB</b>	6,0	12	2
<b>M65, MB</b>	4,7	11	1
<b>V75, VC</b>	4,0	10	1
<b>M70, MC</b>	3,5	9	1

Preliminarūs nugalėtojų laikai (pagal OS bėgte taisykles):

<b>M16</b>	<b>M18</b>	<b>M20</b>	<b>M, M23</b>	<b>M35</b>	<b>M40</b>	<b>M45,50</b>	<b>M55,60</b>	<b>M65,70</b>	<b>M75-85</b>		
75	90	100	120	100	90	80	70	65	60		
<b>V16</b>	<b>V18</b>	<b>V20</b>	<b>V, V23</b>	<b>V35</b>	<b>V40</b>	<b>V45</b>	<b>V50</b>	<b>V55-65</b>	<b>V70</b>	<b>V75, 80</b>	<b>V85</b>
85	100	110	21,3 km	115	105	100	95	90	75	65	60

## Pasižymėjimas

Pasižymėjimas vykdomas elektronine SPORTident (Si Alr) sistema.

Nuomojantis SI kortelę iš varžybų vykdytojų, nuomos mokestis 1 varžybų dienai – 1 €. Galima startuoti su savo SI kortele, nemokant nuomos mokesčio. Už pamestą ar sugadintą SPORTident kortelę dalyviai sumoka jos kainą pagal galiojančius įkainius.

## Nugalėtojų nustatymas

Nugalėtojai nustatomi pagal trasos įveikimo laiką.

Grupių M/V ir M/V 23 dalyviai varžosi toje pačioje trasoje, tačiau šių grupių rezultatai pateikiami bendrame sąrašė, nurodant prie kiekvieno M/ V23 dalyvio užimtą vietą savo amžiaus grupėje.

Šių grupių sportininkai pretenduoja į apdovanojimus ir elito grupėje.

Asmeninės sportininkų vietos nustatomos pagal trasos įveikimo laiką. Čempionatuose sportininkams, dalyvaujantiems be konkurencijos, vietos neskiriamos. Kiekvienoje amžiaus grupėje visose LČ trasose nugalėtojams (1 vieta) suteikiami 2021 m. Lietuvos OS čempionų labai ilgoje trasoje vardai. Visi čempionatų prizininkai (1-3 vietos) apdovanojami medaliais ir diplomais, M/V grupėse 4-6 vietas užėmę sportininkai apdovanojami diplomais.

## Kontrolinis laikas

Kontrolinis laikas nurodomas minutėmis.

<b>M55-85</b>	<b>M16-20, 35-50</b>	<b>M, M23</b>	
150	200	240	
<b>V70-85</b>	<b>V16, 18, 45-65</b>	<b>V35, 40</b>	<b>V, V23, 35, 40</b>
150	200	230	280

## Registracija

Paraiškos teikiamos [dbsportas.lt](http://dbsportas.lt) puslapyje. Paraiškos teikiamos iki 2021 m. rugsėjo 27 dienos 23:59 val.

## Starto mokestis ir atsiskaitymo tvarka

Amžiaus grupė	Mokestis
M/V 16, 18	5 €
M/V 20, 23, 65+	6 €
M, V, M/V 35 - 60	12 €

Starto mokestis gali būti mokamas grynaisiais pinigais varžybų vietoje arba pavedimu į organizatorių sąskaitą banke.

Mokestis mokamas:

Orientavimosi sporto klubas „Ažuolas“, įmonės kodas 193269519

A.s. Nr. LT427044060001311849, AB „SEB bankas“, banko kodas 70440 (mokėjimo paskirtyje nurodykite varžybas, asmens už kurį mokate vardą, pavardę ir klubą).

Paraišką pateikusiam, bet neatvykusiam dalyviui starto mokestis nėra gražinamas..

## GPS siųstuvai

Stipriausiems V ir M grupių sportininkams varžybų metu bus priskirti GPS imtuvai. Sportininkų, bėgsiančių su GPS imtuvu bei transliacijos stebėjimo nuorodos bus pavišintos varžybų dienos išvakarėse.

Dalyviai gaus jiems priskirtus imtuvus įėjus į starto zoną.

## Asmens duomenų tvarkymas

Dalyvaudami varžybose sutinkate, kad jūsų ir jūsų komandos narių pavardės, vardai, gimimo metai, komandos pavadinimas ir rezultatai būtų skelbiami <https://www.okazuolas.lt>, [www.orienteering.lt](http://www.orienteering.lt) ir <https://dbsportas.lt> puslapiuose. Taip pat, sutinkate atskleisti savo buvimo vietą varžybų metu - tam bus naudojami GPS siųstuvai, padėsiantys nustatyti realią asmens buvimo vietą.

Gimimo metai šalia rezultatų nebus rodomi, jie kaupiami statistikos ir kontrolės tikslais (t.y. siekiant užtikrinti, kad žmonės rungtyniautų savo amžiaus ir pajėgumo grupėse). Asmenys, į varžybas registruojantys kitus žmones turi užtikrinti, kad iš registruojamų asmenų yra gavę sutikimus aukščiau nurodytai informacijai skelbti minėtame puslapyje.

Kiekvienas dalyvis užsiregistravimu savaime sutinka, kad renginio organizatoriai visas renginio metu padarytas nuotraukas bei filmuotą medžiagą gali laisvai ir be atskiro sutikimo naudoti rinkodaros tikslais, pvz., socialiniuose tinkluose, internetinėje svetainėje ir kt.



## Kita informacija

Už savo sveikatą ir saugumą varžybų metu dalyviai atsako patys, už moksleivius atsako ir jų treneriai ar lydintys asmenys. Visi varžybų dalyviai privalo turėti galiojančią medicininę pažymą, leidžiančią dalyvauti varžybose.

Sportininkų ir trenerių maitinimo, nakvynės ir kelionės išlaidas apmoka siunčianti organizacija arba patys sportininkai.

## Kontaktai

Varžybų direktorius Vidmantas Nakvosas, tel. nr. 868603297, el. paštas

[nakvosas.vidmantas@gmail.com](mailto:nakvosas.vidmantas@gmail.com)

Bendro pobūdžio užklausas prašome siųsti el. paštu [azuolasosk@gmail.com](mailto:azuolasosk@gmail.com).