

## ORGANIZATORIUS

Lietuvos orientavimosi sporto federacija (LOSF)

## RENGĖJAI

### **Orientavimosi sporto klubas „Medeina“**

Varžybų direktorius	Artūras Vaitiekus
Vyr. teisėjas	Aurimas Murėnas
Sekretorius (Estafėčių trasoje)	Sigitas Jaugėla
Sekretorius (Ilgoje trasoje)	Jonas Gediminas Gvildys
Trasų viršininkas	Vytautas Gipas
Trasų planuotojas	Aurimas Murėnas
Kontrolierius	Algimantas Dambrauskas
Varžybų žiuri:	Antanas Paužas
	Svajūnas Ambrasas
	Laimonas Čaplikas

## PROGRAMA

### **Rugsėjo 05, šeštadienis, LČ ilgoje trasoje**

iki 12:30	dalyvių registracija
12:30	varžybų atidarymas
13:00	varžybų startas LČ ilgoje trasoje

### **Rugsėjo 06, sekmadienis, LČ estafetės**

iki 10:30	dalyvių registracija
11:00	varžybų startas LČ estafetėse
14:00	apdovanojimai LČ ilgoje trasoje ir estafetėse.

Apdovanojimai LČ mišrių estafėčių sprint trasoje.  
Varžybų uždarymas



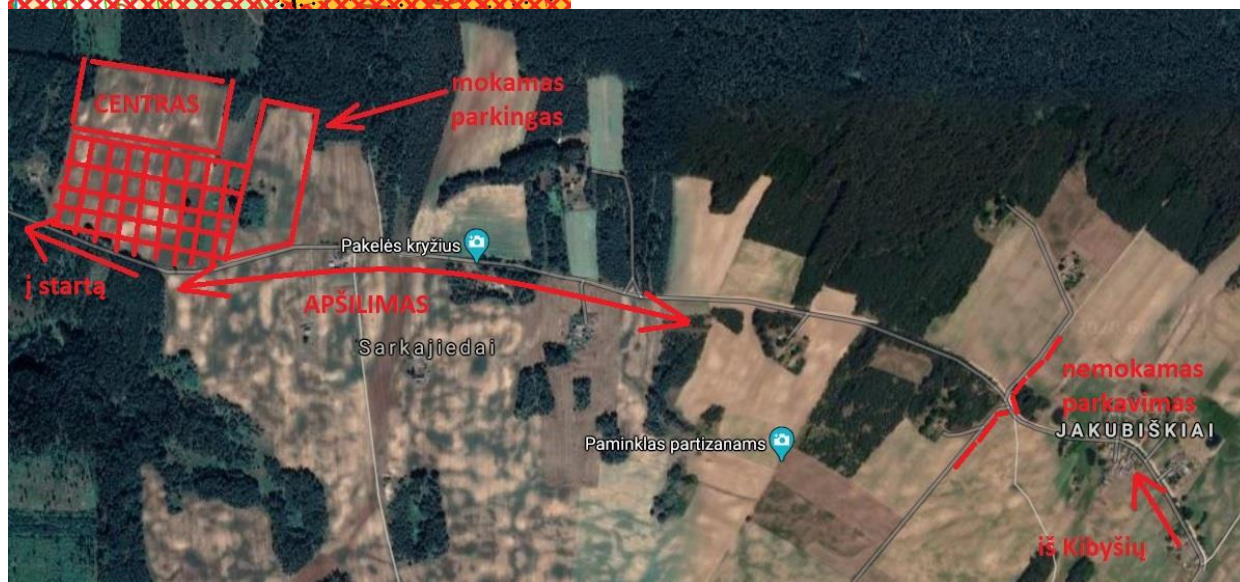
## 2020 m. LIETUVOS OS ČEMPIONATAS ILGOJE TRASOJE IR ESTAFETĖSE

### ATVYKIMAS

Nuo Merkinės važiuoti link Leipalingio 6km iki posūkio į Kibyšius.  
Nuo Leipalingio važiuoti link Merkinės 16km iki posūkio į Kibyšius.  
Prie posūkio kabės prizmė, pasukus sekti markiruotę (apie 4km)

### VARŽYBŲ CENTRAS

Kibyšių miškas. Varžybų centro koordinatės 54.160603, 24.041673



## 2020 m. LIETUVOS OS ČEMPIONATAS ILGOJE TRASOJE IR ESTAFETĖSE

Varžybų centre veiks bufetas, sporto prekių parduotuvė, Toi-Toi biotualetai. Dalyviams troškulį malšins "Hermis" mineralinis vanduo.

Varžybų centre bus numatytos vietos klubų palapinėms.

Nemokamas automobilių parkingas ant keliuko iškart už Jakubiškių iki sankryžos. Koordinatės: 54.157644, 24.064617, nuo nemokamo automobilių parkingo iki varžybų centro 1.5 km. (žiūrėti schema)

**Dėmesio: PAGD prie Vidaus Reikalų Ministerijos Varėnos Priešgaisrinės gelbėjimo tarnybos reikalavimu pagrindiniai privažiavimo keliai renginio teritorijoje turi būti laisvi, t.y. juose draudžiamas automobilių parkavimas. Parkavimas ant kelio nuo nemokamo parkingo iki varžybų centro yra draudžiamas. Administracinė atsakomybė tenka reikalavimų nesilaikančiam a/m savininkui.**

Mokamas automobilių parkavimas privačiame lauke, rengėjai padės dalyviams tvarkingai pasistatyti automobilius, parkavimo mokestis už abi dienas 2 Eur. Prašymas turėti sumą be grąžos. Mokamame automobilių parkinge galima bus statyti palapines ir nakvoti. Atstumas nuo mokamo automobilių parkingo iki varžybų centro apie 250 m.

Autobusų parkavimas numatytas ant kelio prie varžybų centro.

Bus galimybė nusiprausti švariu vandeniu tiekiamu iš rezervuarų, vanduo nebus pašildomas. Vanduo skirtas tik prausimuisi ir plautis rūbų ar avalynės nebus leidžiama.

Apšilimas abi varžybų dienas galimas tik, keliu, kuriuo atvyksite į parkavimo zoną rytų kryptimi.





## 2020 m. LIETUVOS OS ČEMPIONATAS ILGOJE TRASOJE IR ESTAFETĖSE

### VIETOVĖ, ŽEMĖLAPIO MASTELIS

#### LČ ilgoje trasoje:

*Kibyšių miškas, žemėlapis naujas 2019 m., autorius Audrius Smilgius*  
M/V 20, 21, 23 - 1:15 000;  
M/V 65 ir vyresnėms: 1:7500;  
kitoms grupėms 1:10 000.

#### LČ estafetėse:

*Kibyšių miškas, žemėlapis naujas 2019 m., autorius Audrius Smilgius*  
M/V 65: 1:7500;  
kitoms grupėms 1:10 000. Horizontalių laiptas 5 m.  
Horizontalių laiptas 5 m.

Varžybų vietovė: *Vyrauja pušynai—eglynai, prabėgamumas nuo gero iki blogo, reljefas vyrauja moreninės kilmės kalvos su daubomis, horizontalės laiptas 5 m, dalis žemėlapiu Nemuno šlaitas iki 50 m aukščio. Šioje vietovėje niekada nebuvo rengtos OS varžybos.*



### TAISYKLĖS

Varžybos vykdomos laikantis Lietuvos orientavimosi sporto federacijos 2014 m. patvirtintų OS varžybų taisyklių ir 2020 m. OS bėgte čempionatų nuostatų. Moksleiviams – laikantis 2019 m. Lietuvos jaunių, jaunučių ir vaikų OS čempionatų nuostatų.  
Galimi pakeitimai bei reikalavimai dėl COVID-19 valdymo.



## 2020 m. LIETUVOS OS ČEMPIONATAS ILGOJE TRASOJE IR ESTAFETĖSE

### INFORMACIJA LČ ILGOS TRASOS VARŽYBOMS

#### Amžiaus grupės ir dalyviai

Varžybos vykdomos šiose amžiaus grupėse:

M/V 12, 14, 16, 18, 20, 21E, 21A, 23, 35, 40, 45, 50, 55, 60, 65, 70, 75, 80, 85, 90.

#### Trasų parametrai

Amžiaus grupė	KM	KP	Pakilimo suma	Amžiaus grupė	KM	KP	Pakilimo suma	Maitinimo punktų skaičius
ME	11.4	20	230	VE	16.5	26	310	4
M23	11.4	20	230	V23	16.5	26	310	4
M12	3	8	30	V12	3.3	9	35	1
M14	3.7	12	50	V14	4.6	13	40	1
M16	4.9	12	95	V16	7.1	18	165	2
M18	6.9	16	170	V18	9.4	18	220	2
M20	8.3	20	180	V20	11.4	20	230	3
MA	6.9	16	170	VA	9.4	18	220	3
M35	6.6	13	135	V35	10.1	20	215	3
M40	5.4	13	135	V40	10	18	240	3
M45	4.4	11	80	V45	8.6	17	225	2
M50	4.4	11	80	V50	8.2	15	205	2
M55	4	11	80	V55	6.9	16	170	2
M60	4	11	80	V60	6.1	15	145	1
M65	3.3	8	65	V65	5.4	13	135	1
M70	3.2	8	65	V70	4	11	80	1
M75	3	7	65	V75	3.3	8	65	1
M80	3	7	65	V80/V85	3	7	65	1

#### Starto procedūra, protokolai

-4:00	-3:00	-2:00	-1:00
Legendos	SI kortelių išvalymas SIAC aktyvavimas	Check	Žemėlapiai



## 2020 m. LIETUVOS OS ČEMPIONATAS ILGOJE TRASOJE IR ESTAFETĖSE

Starto pradžia: 13:00.

Atstumas nuo varžybų centro iki starto apie 1200 m

Starto intervalai pagal LOSF varžybų taisykles ir Lietuvos OS čempionato bėgte nuostatus (Patvirtintus 2019 m. gruodžio 13 d. LOSF prezidiumo).

M21E ir V21E grupėse 15 pajėgiausių sportininkų startuoja atsitiktine tvarka grupės protokolo gale. 10 sportininkų atrenkama pagal einamąjį LOSF reitingą, 5 sportininkai – OS bėgte komiteto sprendimu. Grupėje esant mažiau nei 20 sportininkų, raudona grupė sudaroma iš 10 pajėgiausių sportininkų; 5 sportininkai atrenkami pagal einamąjį LOSF reitingą, 5 sportininkai - OS bėgte komiteto sprendimu.

Moksleivių amžiaus grupėse yra išskiriamos pajėgiausių sportininkų grupės, kurios startuoja protokolo gale. Jei grupėje startuoja mažiau kaip 40 sportininkų, stipresniųjų grupę sudaro 15 sportininkų, jei daugiau kaip 40 dalyvių – 20 sportininkų. Dalyvių pajėgumo grupės sudaromos pagal LOSF reitingus, pritaikytus mokiniams (skaičiuojami 5 geriausi startai iki rugsėjo 1 d.).

Varžybų starte bus galima palikti savo drabužius, kurie bus atgabenti į varžybų centrą.

**Kontrolinis laikas: 3,5 val.**

### Apšilimas

Apšilimas leidžiamas pagal markiruotą kelią nuo varžybų centro link starto ir keliu nuo parkingo rytų kryptimi



## 2020 m. LIETUVOS OS ČEMPIONATAS ILGOJE TRASOJE IR ESTAFETĖSE

### INFORMACIJA LČ ESTAFEČIŲ VARŽYBOMS

#### Amžiaus grupės ir dalyviai

Varžybų dalyviai varžosi šiose amžiaus grupėse:

M/V 12, 14, 16, 18, 21, 35, 45, 55, 65, 180

M/V 65 grupėse komandą sudaro 2 dalyviai.

VM180 grupę sudaro meistrai, kurių amžiaus suma yra bent 180 metų, jauniausiam dalyviui turi būti suėję 45 metai

#### Starto pradžia, procedūra

Pakeitimai LČ estafečių komandose yra galimi likus pusvalandžiui iki pirmųjų dalyvių starto - 10:30.

Starto pradžia: 11:00.

#### Trasų parametrai:

Amžiaus grupė	KM	KP	Pakilimo suma	Startas	Amžiaus grupė	KM	KP	Pakilimo suma	Startas
ME	4.99	18	120	11:05	VE	6.51	22	175	11:00
M12	2.2	8	35	11:20	V12	2.2	8	35	11:15
M14	3.25	11	65	11:05	V14	3.62	10	65	11:15
M16	3.47	13	80	11:05	V16	3.88	15	90	11:15
M18	3.77	14	85	11:05	V18	4.99	18	120	11:15
M35	3.77	14	85	11:20	V35	4.99	18	120	11:00
M45	3.5	14	80	11:20	V45	3.88	15	120	11:00
M55	3.19	12	70	11:20	V55	3.46	12	70	11:00
M65	2.68	11	70	11:20	V65	3.19	12	80	11:15
M180	2.77	11	70	11:05	V180	3.42	13	80	11:00

#### Privalomi prabėgimai

Trasoje visiems estafečių dalyviams bus privalomas žiūrovinis kontrolinis punktas ir markiruotas prabėgimas. Nuo parodomąjo punkto visoms grupėms liks 0,9-1,3km

**Kontrolinis laikas: 3 val.**

#### Apšilimas

Apšilimas leidžiamas tik keliu į rytus nuo parkavimo zonos.



## 2020 m. LIETUVOS OS ČEMPIONATAS ILGOJE TRASOJE IR ESTAFETĖSE

### APRANGA, NUMERIAI

Sportininkas Lietuvos čempionate privalo startuoti su išduotu dalyvio numeriu, prisegtu ant krūtinės. M/V 21 E grupių dalyviai privalo startuoti su savo klubo, sporto mokyklos arba neutralia apranga.

Varžybų numeriai bus sukabinti varžybų centre. Kiekvienas numeris turės ir dalyvio vardą pavardę.

### APDOVANOJIMAI

Kiekvienos amžiaus grupės (išskyrus M/V 21A) nugalėtojams (1 vieta) ir komandoms - estafetės nugalėtojoms (1 vieta) suteikiami 2020 m. Lietuvos OS čempionų vardai.

M/V 12, 14, 16, 18 grupių prizininkai (1-3 vietos) apdovanojami medaliais ir diplomais, šių grupių nugalėtojų treneriai apdovanojami padėkos raštais.

M/V 20 – 90 grupių prizininkai (1-3 vietos) apdovanojami medaliais, 21E grupės sportininkai, užėmę 4-6 vietas ir M/V 20 grupių čempionų treneriai apdovanojami diplomais.

Apdovanojimai įteikiami tik asmeniškai apdovanojimuose dalyvaujantiems sportininkams.

ME ir VE grupių nugalėtojams 2020 m. Lietuvos OS čempionams bus įteikti rėmėjo NISSAN įsteigti prizai.





## 2020 m. LIETUVOS OS ČEMPIONATAS ILGOJE TRASOJE IR ESTAFETĖSE

### REGISTRACIJA

Internete [DB Topo sistemoje](#), iki 2020 m. rugsėjo 01 d. 23:59 val.

Registruodamiesi į varžybas dalyviai sutinka, kad jų ir jų komandos narių pavardės, vardai, gimimo metai, komandos pavadinimas ir rezultatai būtų skelbiami [www.dbsportas.lt](#) tinklapyje. Gimimo metai šalia rezultatų nerodomi. Asmenys, registruojantys į varžybas kitus žmones turi užtikrinti, kad iš registruojamų asmenų yra gavę sutikimus aukščiau nurodytai informacijai skelbti minėtame tinklapyje.

### STARTO MOKESTIS

#### LČ ilgoje trasoje

Grupėms M/V 12, 14, 16, 18 – 4 Eur,  
Grupėms M/V 20, 23, 65, 70, 75, 80, 85, 90 – 7 Eur,  
Grupėms M/V 21E, 21A, 35, 40, 45, 50, 55, 60 – 9 Eur.

#### LČ estafetėse

Grupėms M/V 12, 14, 16, 18 – 12 Eur,  
Grupėms M/V 65 – 14 Eur  
Grupėms M/V 21, 35, 45, 55 – 27 Eur.

#### SI kortelės nuoma:

M/V 12-18: SI – 0,5 Eur/ dienai, SI Air – 1 Eur/ dienai.  
Kitos grupės: SI – 1 Eur/ dienai, SI Air – 2 Eur/ dienai.

Užsiregistravę, bet nstartavę dalyviai moka pusės starto mokesčio dydžio baudą.

Starto mokesčiai mokami iš anksto pavedimu į banko sąskaitą **iki numatytos registracijos pabaigos datos**. Mokant mokestį grynais varžybų vietoje taikomas papildomas 2 Eur/žmogui mokestis prie organizatorių nustatyto mokesčio (netaikoma V/M 20, M/V 23 bei M/V 65 ir vyresnėms amžiaus grupėms)

**Gavėjas:** Kauno orientavimosi sporto klubas „Medeina“

**Gavėjo kodas:** 193223913

**Gavėjo sąskaita:** LT89 7044 0600 0310 4436

**Gavėjo bankas:** AB SEB bankas, banko kodas: 70440



## 2020 m. LIETUVOS OS ČEMPIONATAS ILGOJE TRASOJE IR ESTAFETĖSE

### ATSIŽYMĖJIMAS

LOSF organizuojamose varžybose naudojama SportIdent pasižymėjimo sistema. Neturintys SI kortelės turės galimybę išsinuomoti iš varžybų vykdytojų.

Nuomojantis SI kortelę iš varžybų vykdytojų, negrąžinus kortelės organizatoriams mokama kortelės vertės bauda.

### GPS SEKIMAS

Atrinkti dalyviai M21E ir V21E LČ ilgos trasos varžybose bei atrinktos komandos M21 ir V21 LČ estafečių varžybose bėgs su GPS siūstuvais. Sportininkų sarašas bei nuorodos į GPS transliaciją bus paskelbti internete dieną prieš varžybas.

Bus galimybė bėgti su GPS siūstuvais ir kitoms grupėms, kaina komandai 10€

### KITA

Registruodamiesi į Lietuvos čempionatą, dalyviai tuo pačiu patvirtina, jog patys prisiima atsakomybę už savo sveikatą. Už moksleivių sveikatą atsako jų komandų vadovai.

**Varžybose dalyvauti draudžiama asmenims, kuriems varžybų dieną privalomas saviizoliavimasis dėl COVID-19 LR vyriausybės numatytų atvejų.**

### APGYVENDINIMAS

Dalyviai atvykstantys į varžybas turi patys pasirūpinti apgyvendinimu. Varžybų rengėjai rekomenduoja varžybų rėmėjo viešbutį Druskininkuose “Mineraliniai apartamentai”

Telefonas rezervacijai +370 663 77901 ; <http://www.mineraliniai.lt/apartamentai/lt/>

Adresas: Mizarų g.52, Druskininkai, el.paštas: [info@mineraliniai.lt](mailto:info@mineraliniai.lt)

Bus galimybė nakvoti varžybų centre, dėl tikslios vietos kur galima bus statyti palapines reiks derinti su varžybų direktorium. Palapines statyti galėsite nemokamai! Taip pat galima bus naudotis tualetais, vandeniu prausimuisi. Bus griežtai draudžiama naudoti atvirą ugnį, ugniakuras ar grilius.

