

ORGANIZATORIUS

Lietuvos orientavimosi sporto federacija (LOSF)

RENGĖJAI

Orientavimosi sporto klubas „Medeina“

Varžybų direktorius	Artūras Vaitiekus
Vyr. teisėjas	Aurimas Murėnas
Sekretorius (Estafečių trasoje)	Sigitas Jaugėla
Sekretorius (Ilgoje trasoje)	Jonas Gediminas Gvildys
Trasų viršininkas	Vytautas Gipas
Trasų planuotojas	Aurimas Murėnas
Kontrolierius	Algimantas Dambrauskas
Varžybų žiuri:	Antanas Paužas
	Svajūnas Ambrasas
	Laimonas Čaplikas

PROGRAMA

Rugsėjo 05, šeštadienis, LČ ilgoje trasoje

iki 11:30	dalyvių registracija
11:30	varžybų atidarymas
12:00	varžybų startas LČ ilgoje trasoje

Rugsėjo 06, sekmadienis, LČ estafetės

iki 10:30	dalyvių registracija
11:00	varžybų startas LČ estafetėse
14:00	apdovanojimai LČ ilgoje trasoje ir estafetėse.

Apdovanojimai LČ mišrių estafečių sprint trasoje.
Varžybų uždarymas



2020 m. LIETUVOS OS ČEMPIONATAS ILGOJE TRASOJE IR ESTAFETĖSE

ATVYKIMAS

Nuo Merkinės važiuoti link Leipalingio 6km iki posūkio į Kibyšius.
Nuo Leipalingio važiuoti link Markinės 16km iki posūkio į Kibyšius.
Prie posūkio kabės prizmė, pasukus sekti markiruotę (apie 4km)

VARŽYBŲ CENTRAS

Kibyšių miškas. Varžybų centro koordinatės 54.160603, 24.041673



Varžybų centre veiks bufetas, sporto prekių parduotuvė, Toi-Toi biotualetai. Dalyviams troškulį malšins "Hermis" mineralinis vanduo.

Varžybų centre bus numatytos vietos klubų palapinėms.

Automobilių parkavimas numatytas lauke, rengėjai padės dalyviams tvarkingai pasistatyti automobilius, parkavimo mokestis už abi dienas 2 Eur. Prašymas turėti sumą be grąžos.

Autobusų parkavimas numatytas ant kelio.

Apšilimas abi varžybų dienas galimas tik, keliu, kuriuo atvyksite į parkavimo zoną rytų kryptimi.



2020 m. LIETUVOS OS ČEMPIONATAS ILGOJE TRASOJE IR ESTAFETĖSE

VIETOVĖ, ŽEMĖLAPIO MASTELIS

LČ ilgoje trasoje:

Kibyšių miškas, žemėlapis naujas 2019 m., autorius Audrius Smilgius

M/V 20, 21, 23 - 1:15 000;

M/V 65 ir vyresnėms: 1:7500;

kitoms grupėms 1:10 000.

LČ estafetėse:

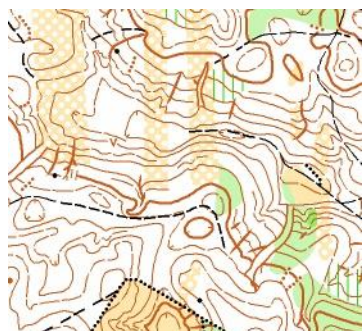
Kibyšių miškas, žemėlapis naujas 2019 m., autorius Audrius Smilgius

M/V 65: 1:7500;

kitoms grupėms 1:10 000. Horizontalių laiptas 5 m.

Horizontalių laiptas 5 m.

Varžybų vietovė: *Vyrauja pušynai—eglynai, prabėgamumas nuo gero iki blogo, reljefas vyrauja moreninės kilmės kalvos su daubomis, horizontalūs laiptas 5 m, dalis žemėlapiu Nemuno šlaitas iki 50 m aukščio. Šioje vietovėje niekada nebuvo rengtos OS varžybos.*



TAISYKLĖS

Varžybos vykdomos laikantis Lietuvos orientavimosi sporto federacijos 2014 m. patvirtintų OS varžybų taisyklių ir 2020 m. OS bėgte čempionatų nuostatų. Moksleiviams – laikantis 2019 m. Lietuvos jaunių, jaunučių ir vaikų OS čempionatų nuostatų.

Galimi nežymūs pakeitimai dėl COVID-19 valdymo



2020 m. LIETUVOS OS ČEMPIONATAS ILGOJE TRASOJE IR ESTAFETĖSE INFORMACIJA LČ ILGOS TRASOS VARŽYBOMS

Amžiaus grupės ir dalyviai

Varžybos vykdomos šiose amžiaus grupėse:

M/V 12, 14, 16, 18, 20, 21E, 21A, 23, 35, 40, 45, 50, 55, 60, 65, 70, 75, 80, 85, 90.

Trasų parametrai (preliminarūs)

Amžiaus grupė	KM	KP		Amžiaus grupė	KM	KP		Maitinimo punktų skaičius
M12	3,01	8		V12	3,57	9		
M14	3,57	9		V14	4,7	12		1
M16	4,70	12		V16	7,28	17		1
M18	7,08	15		V18	10,01	17		2
M20	8,20	17		V20	11,46	18		2
M23	11,46	18		V23	16,18	26		4
M35	6,65	13		V35	10,7	17		2
M40	5,35	13		V40	10,01	17		2
M45	4,39	11		V45	8,65	17		2
M50	4,39	11		V50	8,05	17		2
M55	4,03	11		V55	7,08	15		2
M60	4,03	11		V60	6,07	15		2
M65	3,34	8		V65	5,35	13		1
M70	3,19	8		V70	4,03	11		1
M75	3,19	8		V75	3,34	8		1
M80	2,50	7		V80	3,19	8		1
MA	4,39	11		VA	8,05	17		2
ME	11,46	18		VE	16,18	26		4

Starto procedūra, protokolai

	-3:00	-2:00	-1:00
Legendos	SI kortelių išvalymas SIAC aktyvavimas	Check	Žemėlapiai

Starto pradžia: 12:00.

Starto intervalas visoms amžiaus grupėms nuo 3 iki 5 min.

atskiroms grupėms intervalai vienodi.



2020 m. LIETUVOS OS ČEMPIONATAS ILGOJE TRASOJE IR ESTAFETĖSE

M21E ir V21E grupėse 15 pajėgiausių sportininkų startuoja atsitiktine tvarka grupės protokolo gale. 10 sportininkų atrenkama pagal einamąjį LOSF reitingą, 5 sportininkai – OS bėgte komiteto sprendimu. Grupėje esant mažiau nei 20 sportininkų, raudona grupė sudaroma iš 10 pajėgiausių sportininkų; 5 sportininkai atrenkami pagal einamąjį LOSF reitingą, 5 sportininkai - OS bėgte komiteto sprendimu.

Moksleivių amžiaus grupėse yra išskiriamos pajėgiausių sportininkų grupės, kurios startuoja protokolo gale. Jei grupėje startuoja mažiau kaip 40 sportininkų, stipresniųjų grupę sudaro 15 sportininkų, jei daugiau kaip 40 dalyvių – 20 sportininkų. Dalyvių pajėgumo grupės sudaromos pagal LOSF reitingus, pritaikytus mokiniams (skaičiuojami 5 geriausi startai iki rugsėjo 1 d.).

Varžybų starte bus galima palikti savo drabužius, kurie bus atgabenti į varžybų centrą.

Apšilimas

Apšilimas leidžiamas pagal markiruotą kelią nuo varžybų centro link starto ir keliu nuo parkingo rytų kryptimi



2020 m. LIETUVOS OS ČEMPIONATAS ILGOJE TRASOJE IR ESTAFETĖSE

INFORMACIJA LČ ESTAFEČIŲ VARŽYBOMS

Amžiaus grupės ir dalyviai

Varžybų dalyviai varžosi šiose amžiaus grupėse:

M/V 12, 14, 16, 18, 21, 35, 45, 55, 65, 180

M/V 65 grupėse komandą sudaro 2 dalyviai.

VM180 grupę sudaro meistrai, kurių amžiaus suma yra bent 180 metų, jauniausiam dalyviui turi būti suėję 45 metai

Starto pradžia, procedūra

Pakeitimai LČ estafečių komandose yra galimi likus pusvalandžiui iki pirmųjų dalyvių starto - 10:30.

Starto pradžia: 12:00.

Trasų parametrai (preliminarūs)

Amžiaus grupė	KM	KP		Amžiaus grupė	KM	KP	
M12	2,1-2,3	8		V12	2,1-2,3	8	
M14	3,1-3,3	11		V14	3,4-3,6	10	
M16	3,5-3,7	13		V16	3,8-4,0	15	
M18	3,6-3,8	14		V18	4,8-5,0	18	
ME	4,8-5,0	18		VE	6,5-6,7	22	
M35	3,6-3,8	14		V35	4,8-5,0	18	
M45	3,5-3,7	14		V45	3,8-4,0	15	
M55	3,1-3,3	12		V55	3,4-3,6	12	
M65	2,3-2,4	9		V65	3,1-3,3	12	
M180	3,1-3,3	12		V180	3,4-3,6	12	

Privalomi prabėgimai

Trasoje visiems estafečių dalyviams bus privalomas žiūrovinis kontrolinis punktas ir markiruotas prabėgimas.

Apšilimas

Apšilimas leidžiamas tik keliu į rytus nuo parkavimo zonos.



2020 m. LIETUVOS OS ČEMPIONATAS ILGOJE TRASOJE IR ESTAFETĖSE

APRANGA, NUMERIAI

Sportininkas Lietuvos čempionate privalo startuoti su išduotu dalyvio numeriu, prisegtu ant krūtinės. M/V 21 E grupių dalyviai privalo startuoti su savo klubo, sporto mokyklos arba neutralia apranga.

Varžybų numeriai bus sukabinti varžybų centre. Kiekvienas numeris turės ir dalyvio vardą pavardę.

APDOVANOJIMAI

Kiekvienos amžiaus grupės (išskyrus M/V 21A) nugalėtojams (1 vieta) ir komandoms - estafetės nugalėtojoms (1 vieta) suteikiami 2020 m. Lietuvos OS čempionų vardai.

M/V 12, 14, 16, 18 grupių prizininkai (1-3 vietos) apdovanojami medaliais ir diplomais, šių grupių nugalėtojų treneriai apdovanojami padėkos raštais.

M/V 20 – 90 grupių prizininkai (1-3 vietos) apdovanojami medaliais, 21E grupės sportininkai, užėmę 4-6 vietas ir M/V 20 grupių čempionų treneriai apdovanojami diplomais.

Apdovanojimai įteikiami tik asmeniškai apdovanojimuose dalyvaujantiems sportininkams.



2020 m. LIETUVOS OS ČEMPIONATAS ILGOJE TRASOJE IR ESTAFETĖSE

REGISTRACIJA

Internetė [DB Topo sistemoje](#), iki 2020 m. rugsėjo 01 d. 23:59 val.

Registruodamiesi į varžybas dalyviai sutinka, kad jų ir jų komandos narių pavardės, vardai, gimimo metai, komandos pavadinimas ir rezultatai būtų skelbiami [www.dbsportas.lt](#) tinklapyje. Gimimo metai šalia rezultatų nerodomi. Asmenys, registruojantys į varžybas kitus žmones turi užtikrinti, kad iš registruojamų asmenų yra gavę sutikimus aukščiau nurodytai informacijai skelbti minėtame tinklapyje.

STARTO MOKESTIS

LČ ilgoje trasoje

Grupėms M/V 12, 14, 16, 18 – 4 Eur,
Grupėms M/V 20, 23, 65, 70, 75, 80, 85, 90 – 7 Eur,
Grupėms M/V 21E, 21A, 35, 40, 45, 50, 55, 60 – 9 Eur.

LČ estafetėse

Grupėms M/V 12, 14, 16, 18 – 12 Eur,
Grupėms M/V 65 – 14 Eur
Grupėms M/V 21, 35, 45, 55 – 27 Eur.

SI kortelės nuoma:

M/V 12-18: SI – 0,5 Eur, SI Air – 1 Eur.
Kitos grupės: SI – 1 Eur, SI Air – 2 Eur

Užsiregistravę, bet nstartavę dalyviai moka pusės starto mokesčio dydžio baudą. Starto mokesčiai mokami iš anksto pavedimu į banko sąskaitą **iki numatytos registracijos pabaigos datos**. Mokant mokestį grynais varžybų vietoje, M/V 21 ir vyresnėms grupėms taikomas papildomas 2 Eur mokestis.

Gavėjas: Kauno orientavimosi sporto klubas „Medeina“

Gavėjo kodas: 193223913

Gavėjo sąskaita: LT89 7044 0600 0310 4436

Gavėjo bankas: AB SEB bankas, banko kodas: 70440



2020 m. LIETUVOS OS ČEMPIONATAS ILGOJE TRASOJE IR ESTAFETĖSE

ATSIŽYMĖJIMAS

LOSF organizuojamose varžybose naudojama SportIdent pasižymėjimo sistema. Neturintys SI kortelės turės galimybę išsinuomoti iš varžybų vykdytojų.

Nuomojantis SI kortelę iš varžybų vykdytojų, negrąžinus kortelės organizatoriams mokama kortelės vertės bauda.

GPS SEKIMAS

Atrinkti dalyviai M21E ir V21E LČ ilgos tramos varžybose bei atrinktos komandos M21 ir V21 LČ estafečių varžybose bėgs su GPS siūstuvais. Sportininkų sarašas bei nuorodos į GPS transliaciją bus paskelbti internete dieną prieš varžybas.

Bus galimybė bėgti su GPS siūstuvais ir kitoms grupėms, kaina komandai 10€

KITA

Registruodamiesi į Lietuvos čempionatą, dalyviai tuo pačiu patvirtina, jog patys prisiima atsakomybę už savo sveikatą. Už moksleivių sveikatą atsako jų komandų vadovai.

Varžybose dalyvauti draudžiama asmenims, kuriems varžybų dieną privalomas saviizoliavimasis dėl COVID-19 LR vyriausybės numatytų atvejų.

APGYVENDINIMAS

Dalyviai atvykstantys į varžybas turi patys pasirūpinti apgyvendinimu. Varžybų rengėjai rekomenduoja varžybų rėmėjo viešbutį Druskininkuose "Mineraliniai apartamentai"

Telefonas rezervacijai +370 663 77901 ; <http://www.mineraliniai.lt/apartamentai/lt/>

Adresas: Mizarų g.52, Druskininkai, el.paštas: info@mineraliniai.lt

