

2020 M. LIETUVOS ORIENTAVIMOSI SPORTO BĖGTE ČEMPIONATO VIDUTINĖJE TRASOJE

INFORMACINIS BIULETENIS (2020-09-30)

Krekenavos orientavimosi sporto klubas "Arboro" kartu su Lietuvos orientavimosi sporto federacija kviečia visus orientavimosi sporto bėgte entuziastus į 2020 m. Lietuvos orientavimosi sporto bėgte čempionatą Varėnos r.

Rengėjai

Varžybas organizuoja Lietuvos orientavimosi sporto federacija.
Varžybas vykdo Krekenavos orientavimosi sporto klubas „Arboro“.

Varžybų direktorius: Giedrius Valantinas
Kontrolierius: Gintautas Ūsas
Žemėlapių autorius: Egidijus Kukenys
Trasų planuotojai: Agnius Čiapas, Giedrius Valantinas
Sekretorius: Gvidas Rūkas
Varžybų žiuri: Reda Velde, Rimantas Serva, Ramūnas Pabrėža

Varžybos vykdomos vadovaujantis 2020 m. Lietuvos jaunimo, suaugusiųjų ir veteranų orientavimosi sporto bėgte čempionatų nuostatais, Lietuvos jaunių, jaunučių ir vaikų orientavimosi sporto bėgte čempionatų nuostatais bei Lietuvos orientavimosi sporto federacijos patvirtintomis orientavimosi sporto varžybų taisyklėmis ir reikalavimais LOSF varžybų rengėjams.

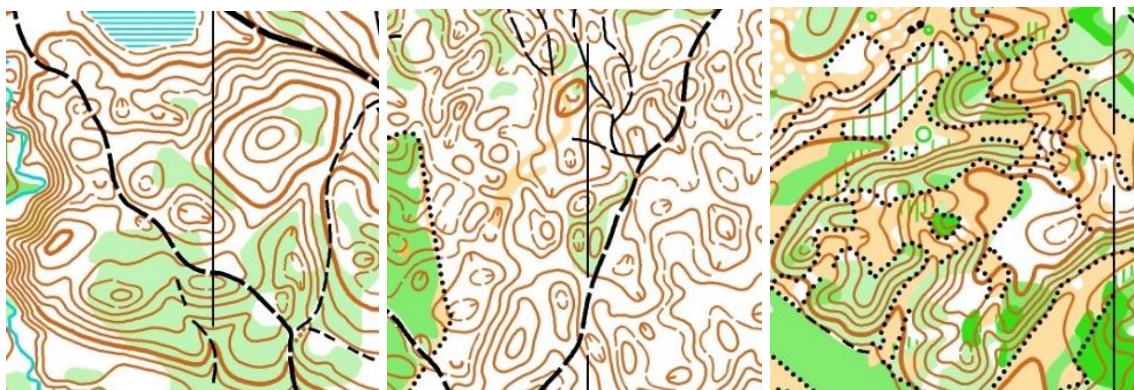
Laikas, vieta ir programa

Varžybų laikas: 2020 m. Spalio 3 d.
Vieta: Apsingės k., Varėnos r., <https://goo.gl/maps/XEaCwXNkkoAUjyUk8>
Varžybų centro koordinatės: 54.205424, 24.10400
Programa:

11:00 - Varžybų centro darbo pradžia
11:30 - Varžybų atidarymas
12:00 - Starto pradžia
15:00 - Apdovanojimai
15:45 - Varžybų uždarymas

Varžybų vietovė ir žemėlapis

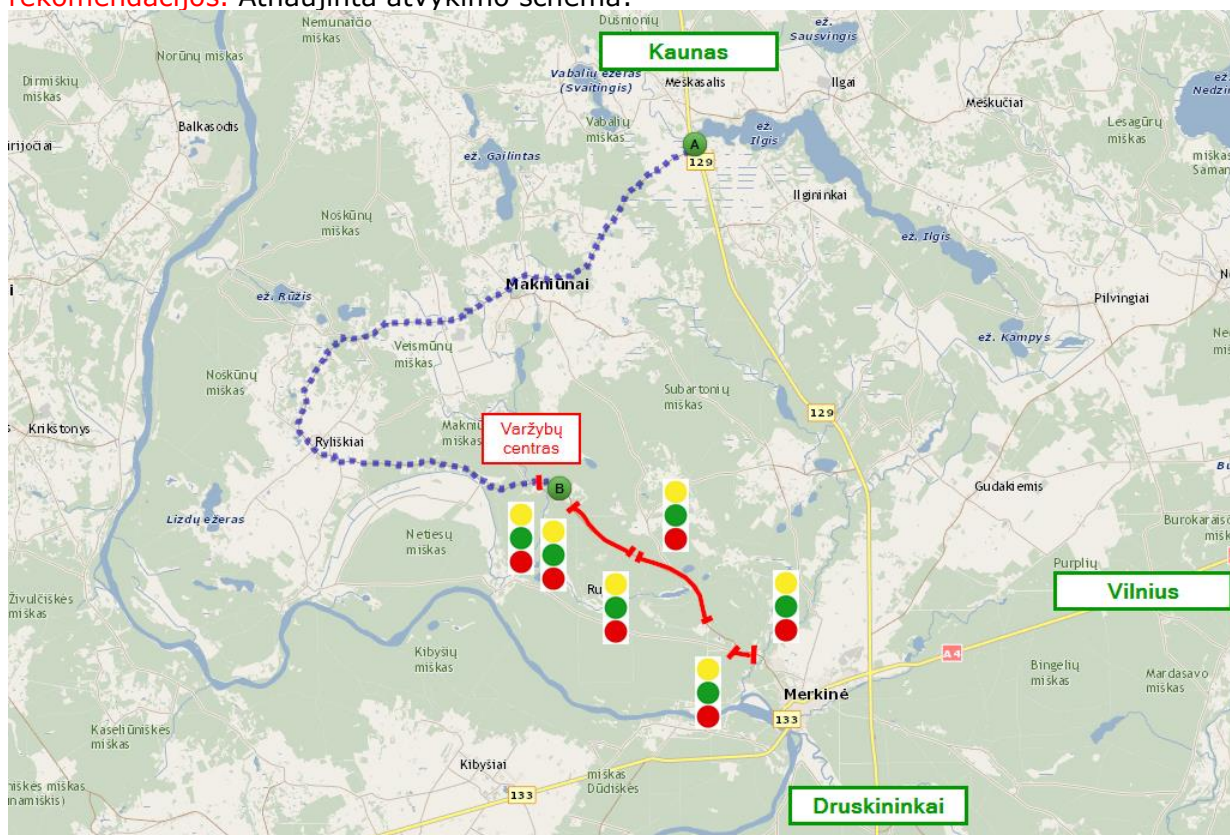
Apsingės miško teritorijoje varžybos vyks pirmą kartą. Vietovė vidutiniškai ir stipriai raižyta. Reljefą sudaro aukšti šlaitai (iki 30 metrų) bei vidutinės ir smulkios moreninės kilmės formos. Miškas sausas, augmeniją sudaro spygliuočiai, vietomis su pomiškiu.



Šlaituose yra vietų, kur auga tankūs beveik neįveikiami krūmynai. Miško bėgamumas nuo gero iki vidutinio. Atviros vietos sudaro apie 5 proc. vietovės. Kelių ir prosdynų tinklas vidutiniškai tankus. Šiaurėje žemėlapi riboja Kozamko ir Kuzamkėlio ežerai, vakaruose miško kelias, pietuose vieškelis Merkinė - Ryliškiai. Žemėlapio mastelis 1:10 000, horizontalių laiptas H-2.5 m.

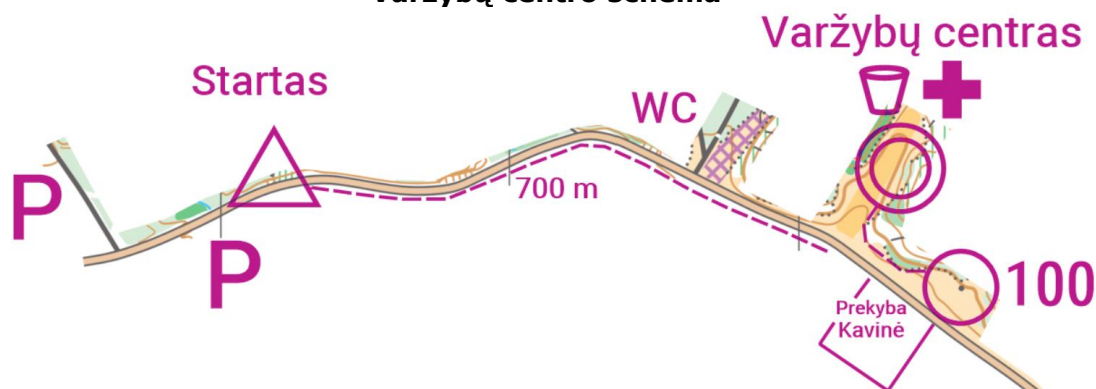
Atvykimas ir parkavimas

Dėmesio! Situacija dėl tvarkomo žvyrkelio varžybų vietoje smarkiai keičiasi, todėl labai rekomenduojame visiems dalyviams į varžybų centrą atvykti asfaltuotu keliu iš Ryliškių pusės. Kelio dalyje nuo Merkinės iki Apsingės kaimo 2020-09-29 buvo 3 reguliuojamos šviesoforų atkarpos. Varžybų organizatoriai deda visas pastangas, kad varžybų dieną dalyvių eismas būtų kuo sklandesnis, todėl dar kartą labai prašome laikytis šios rekomendacijos. Atnaujinta atvykimo schema:



Parkavimas numatytas ant tvarkomo kelio, vietoje bus varžybų teisėjai, kurie nurodys dalyviams tikslią parkavimosi vietą.

Varžybų centro schema*



*Aukščiau pateikta schema gali neženkliai kisti dėl kelio atkarpoje vykdomų darbų.

Dalyviai

Varžybose LOSF narių atstovai, Lietuvos piliečiai, kurie turi LOSF licenciją, varžosi dėl čempionatų nugalėtojų vardų. Užsieniečiai, kurie yra deklaravę savo gyvenamąją vietą Lietuvoje iki 2020 m. sausio 1 d. ir turi LOSF licenciją, taip pat gali konkuruoti dėl čempionatų nugalėtojų vardų. Visi kiti sportininkai dalyvauja be konkurencijos. Lietuvos piliečiai, kurie nėra deklaravę savo narystės OS klube ar moksleivių sporto organizacijoje, kurie nėra LOSF nariai, gali įsigyti LOSF licenciją ir visose čempionato trasose konkuruoti dėl čempionatų nugalėtojų vardų.

Dalyvių grupės vidutinėje trasoje: moterų (M) ir vyrų (V) 12, 14, 16, 18, 20, 23, 21E, 35, 40, 45, 50, 55, 60, 65, 70, 75, 80, 85, 90.

Rezultatų nustatymas

Nugalėtojai nustatomi pagal trasos įveikimo laiką.

Grupių M/V 20, M/V 23, M/V21E dalyviai varžosi toje pačioje trasoje, tačiau šių grupių rezultatai pateikiami bendrame sąraše, nurodant prie kiekvieno M/V 20 ir M/V 23 dalyvio, kurią vietą jis užėmė savo grupėje. Šių grupių sportininkai pretenduoja į apdovanojimus ir elito grupėje. Nepriklausomai nuo to ar M/V 20 grupės dalyvis užima aukštesnę vietą nei M/V 23 grupės dalyvis, jis turi būti apdovanojamas savo grupėje.

Trasų parametrai

Amžiaus grupė	Ilgis, KM	KP skaičius	Sukilimas, m	Amžiaus grupė	Ilgis, KM	KP skaičius	Sukilimas, m
ME	5,1	17	170	VE	6,7	23	275
M12	2,2	7	75	V12	2,4	7	85
M14	2,5	9	80	V14	2,9	11	90
M16	3,6	12	110	V16	4,4	15	150
M18	4,1	13	125	V18	5,5	17	200
M20	5,1	17	170	V20	6,7	23	275
M23	5,1	17	170	V23	6,7	23	275
M35	4,0	15	130	V35	5,5	20	215
M40	4,0	15	130	V40	5,5	20	215
M45	3,7	12	125	V45	4,8	16	180
M50	3,7	12	125	V50	4,8	16	180
M55	3,4	13	100	V55	4,3	15	165
M60	3,4	13	100	V60	4,3	15	165
M65	2,7	11	90	V65	3,7	12	125
M70	2,7	11	90	V70	2,7	11	90
M75	1,7	7	50	V75	2,7	11	90
M80	1,7	7	50	V80	1,7	7	50
M85	1,7	7	50	V85	1,7	7	50
M90	1,7	7	50	V90	1,7	7	50

Atstumas nuo varžybų centro iki starto – 700 m.

Apšilimas galimas tik žvyrkeliu nuo parkavimo vietos iki varžybų centro.

Atsižymėjimas

Atsižymėjimas vykdomas elektronine SPORTident ir Si AIR sistema. Dalyviai, neturintys SPORTident kortelių, galės jas išsinuomoti varžybų sekretoriatoje. Nuomos mokestis dienai moksleiviams – 0,5€, suaugusiems – 1,0 €, norintiems išsinuomoti Si Air kortelę

suaugusiems – 1,5 €, moskleiviams – 1,0 €. Už pamestą SPORTident kortelę dalyviai sumoka jos kainą pagal galiojančius įkainius.

Registracija

Paraiškos teikiamos DB Topas sistemoje: <https://dbSPORTAS.lt/lt/varz>

Registracija vykdoma iki 2020 m. Rugsėjo 28 dienos imtinai.

Po šios datos registracija galima tik esant galimybei, t.y. laisvų starto minučių protokolo priekyje, paruoštų žemėlapių, numerių ir kt.

Mokesčiai

Sportininkams pateikus vardines paraiškas dalyvio mokestis, nurodytas čempionato organizatorių, mokamas pavedimu arba Paysera sistemoje. Mokant mokestį grynais varžybų vietoje, taikomas papildomas 2 eur/žmogus mokestis prie organizatorių nustatyto mokesčio (netaikoma V/M 12 - 23 bei M/V 65 ir vyresnėms amžiaus grupėms).

Dalinėms varžybų organizavimo išlaidoms padengti dalyviai moka LOSF amžiaus grupei nustatytą mokestį už kiekvieną asmenį:

Amžiaus grupė	Mokestis registruojantis iki 09.28	Mokestis registruojantis po 09.28 (esant laisvoms vietoms)
MV 12, 14, 16, 18, 20, 23	4 eur	6 eur
MV 21 - 60	10 eur	15 eur
MV 65, 70, 75, 80	7 eur	9 eur

Neatvykęs dalyvis moka 50% dalyvio mokesčio dydžio baudą. Jeigu dalyvis startuoja ne savo amžiaus grupėje, taikomas mokestis pagal dalyvio amžių. Tai būtina nurodyti pastabose registruojantis. Užsiregistravusiems ir susimokėjusiems, tačiau neatvykusiems dalyviams starto mokestis negražinamas.

Apmokėjimas

Dalyvio mokestis sumokamas pavedimu į toliau nurodytą sąskaitą arba grynaisiais varžybų centre (atkreipti dėmesį dėl papildomo 2 EUR mokesčio). Informacija mokant pavedimu:

Organizacija: Orientavimosi sporto klubas "Arboro"

Įmonės kodas: 300562017

Bankas: Medicinos bankas

Sąskaitos Nr.: LT947230000000606029

Starto tvarka

Kiekvienos grupės dalyvis startuoja pagal jam paskirtą laiką. Dalyvis įleidžiamas į starto zoną likus 3 minutėms iki starto. Starto koridoriuje dalyviai turės galimybę pasiimti papildomas legendas. Grupės starto intervalas – 2 min.

GPS

VM21 grupių 15-ai stipriausių vyrų ir moterų dalyvių starto zonoje bus pritvirtinti GPS siųstuvai. Stebėti turinčiuosius GPS bus galima čia tik startavus paskutiniam dalyviui: <http://otracker.lt/>

Taip pat suteikiama proga norintiems VM21, VM35,40 ir V45,50 grupių dalyviams savo iniciatyva išsinuomoti GPS siųstuvą iš otracker.lt. Nuomos kaina vienam startui – 5 EUR.

Norintys turėtų kreiptis šiais kontaktais:

Eduard Novičenko, +370 688 34773, eduardas.n@gmail.com

VM21 sportininkai, kuriems bus suteikti GPS siųstuvai:

Krėpšta Simonas	Paužaitė Sandra
Janušis Gediminas	Gvildytė Teklė Emilija
Šulčys Kasparas	Masevičiūtė Kristina
Gipas Marijonas	Ražaitytė Gabija
Martinkus Mantas	Traubaitė Judita
Alminas Rimvydas	Aleliūnienė Vesta
Bartkevičius Algirdas	Gvildienė Vilija
Gvildys Jonas Vytautas	Gineikaitė Ugnė
Ščerbavičius Edvardas	Rutkauskaitė Kastė
Beliūnas Vytautas	Nakvosė Nadezda
Barauskas Rokas	Valaitė Indrė
Aleliūnas Vilius	Liegutė Ugnė
Olišauskis Kevinas	Sušinskaitė Miglė
Stulgys Donatas	Voverienė Tatsiana
Nakvosas Mindaugas	Trimakė Kristina

Apdovanojimai

Apdovanojimai vykdomi pagal Lietuvos orientavimosi sporto bėgte čempionatų nuostatus.

Maitinimas

Varžybų vietoje bus mobili kavinė, galimybė pavalgyti ir atsigerti gaivinančių gėrimų.

Kita informacija

Už savo sveikatą ir saugumą varžybų metu dalyviai atsako patys, už moksleivius atsako ir jų treneriai ar lydintys asmenys. Visi varžybų dalyviai privalo turėti galiojančią medicininę pažymą, leidžiančią dalyvauti varžybose.

Sportininkų ir trenerių maitinimo, nakvynės ir kelionės išlaidas apmoka siunčianti organizacija arba patys sportininkai.

Pretenzijos varžybų žiuri ar varžybų organizatoriams turi būti pateikiamos per 1 valandą nuo dalyvio finišo laiko, tačiau bet koku atveju kaip įmanoma anksčiau.

Kontaktai

Giedrius Valantinas, +370 612 60 777, giedrius.valantinas@gmail.com



Rėmėjai



LIETUVOS MOKINIŲ
NEFORMALIOJO
ŠVIETIMO CENTRAS

